



Vores skolevej –  
med plads til alle

# ELEVERNES EGEN KAMPAGNE

---

## PROCESSEN



## RESULTATET



# ULOVLIG PARKERING



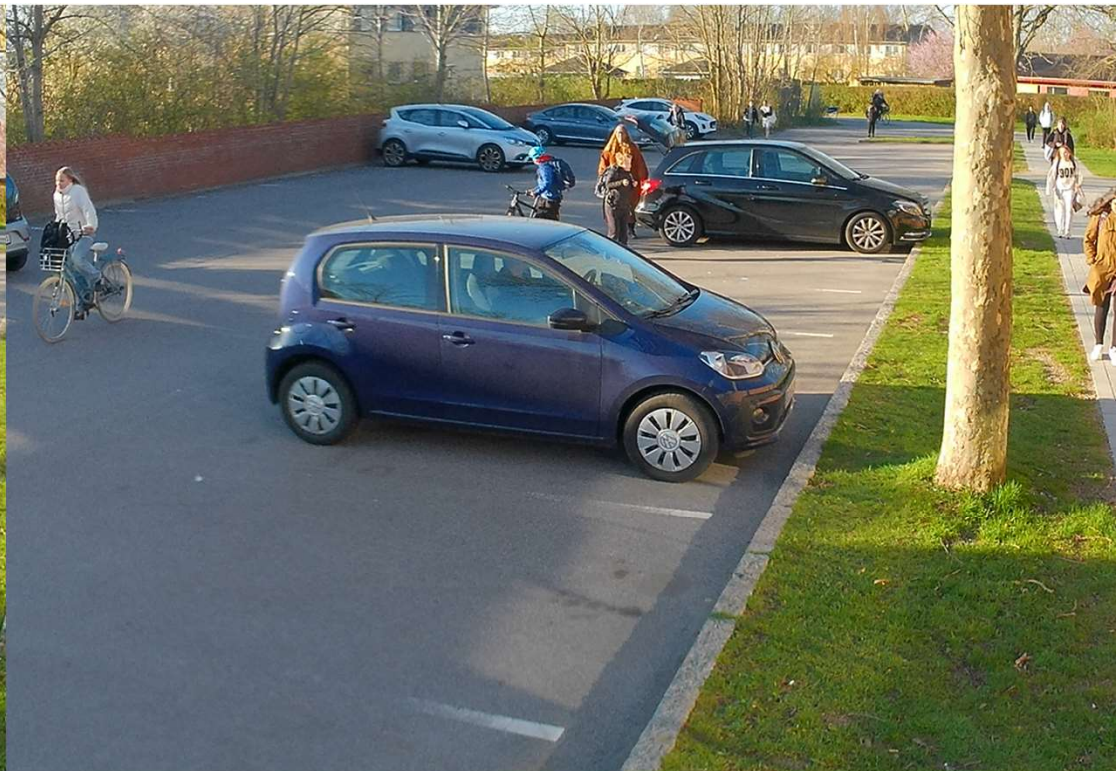
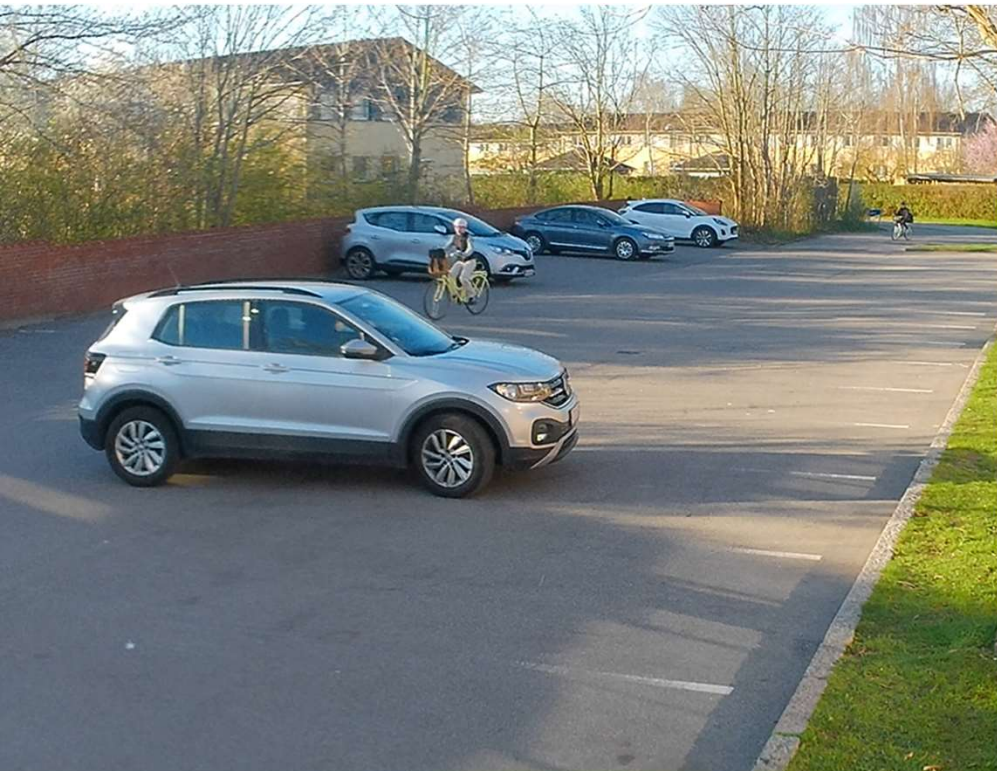
# CYKELBANE – HVILKEN RETNING?

---



# CYKLISTER PÅ P-PLADS

---



# CYKLING PÅ FORTOVET

---

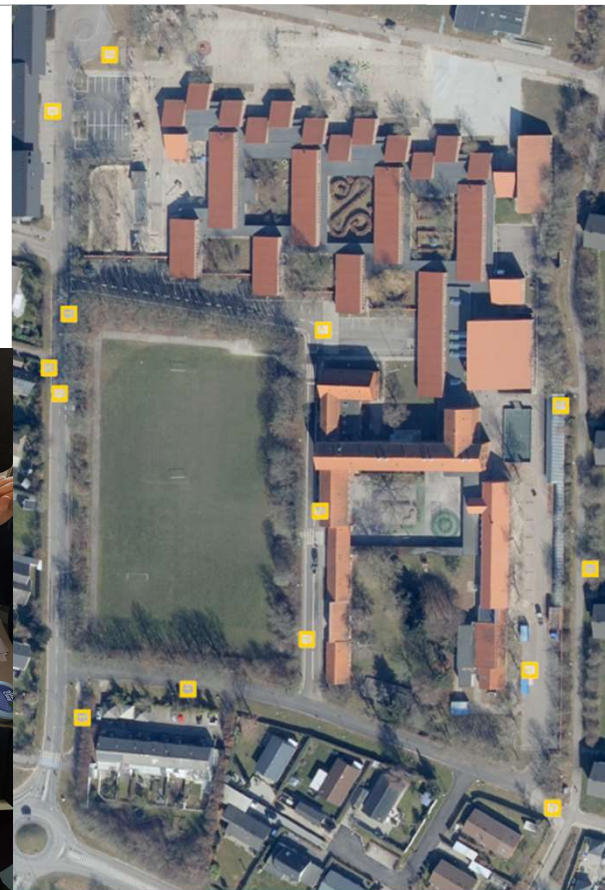
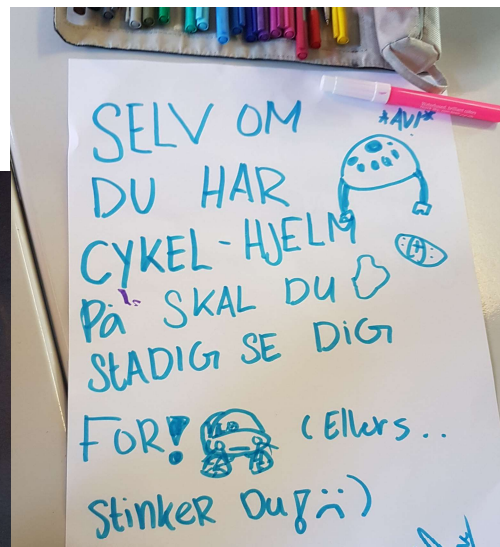


# WORKSHOPS MED 5.C

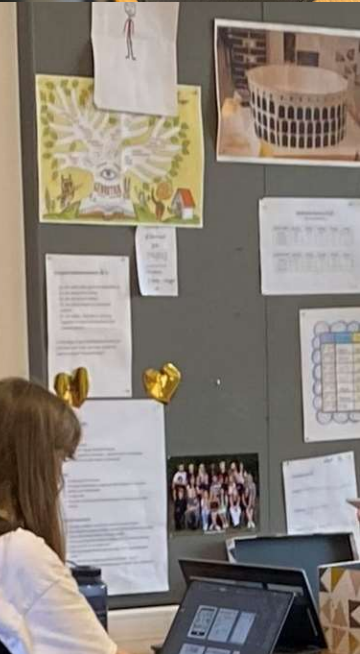
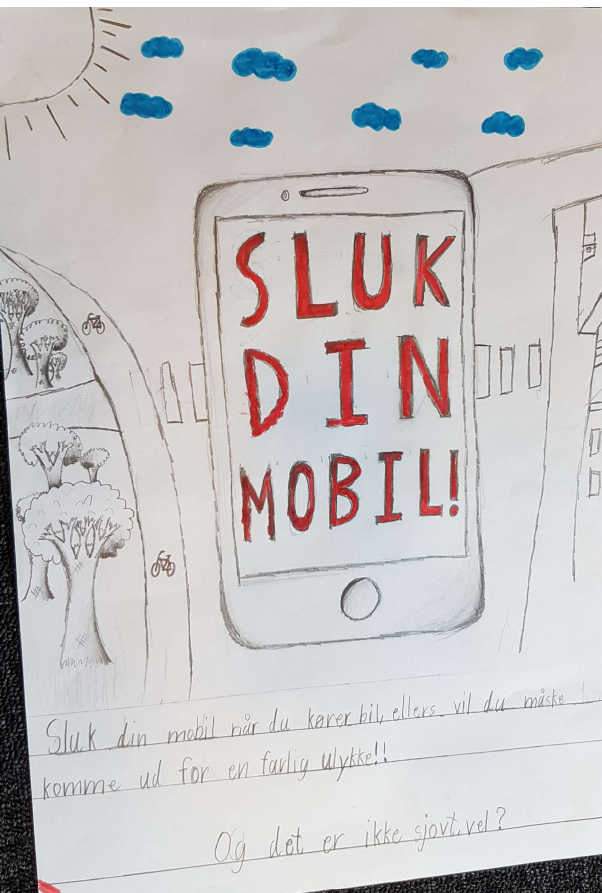
Udpegning af utrygge steder

Drøftelse af adfærd i trafikken

Elevernes idéer

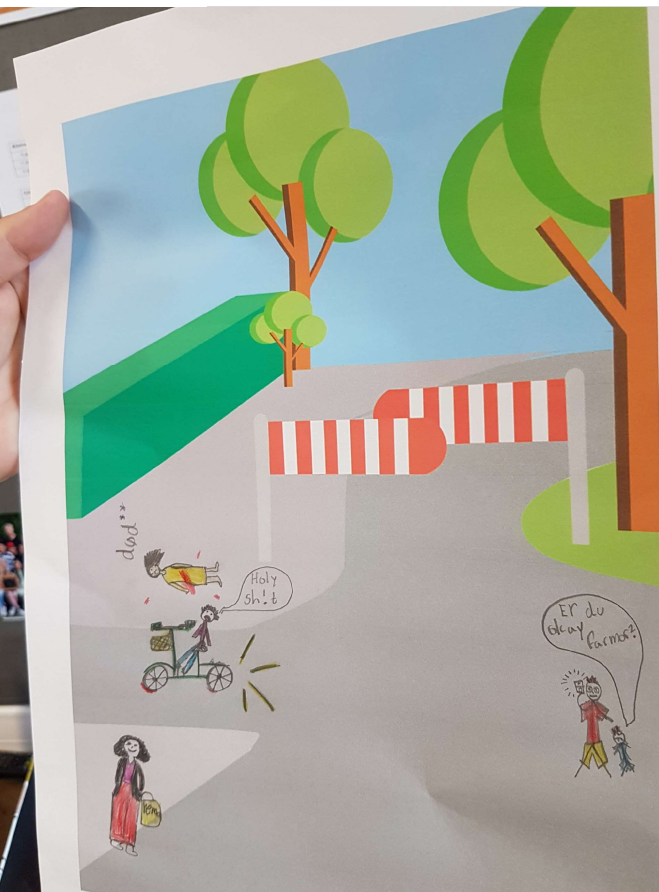


# FRA IDÉ TIL PLAKAT





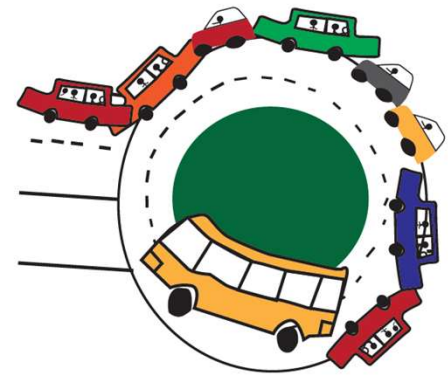
# FRA IDÉ TIL PLAKAT



# FRA IDÉ TIL PLAKAT

---

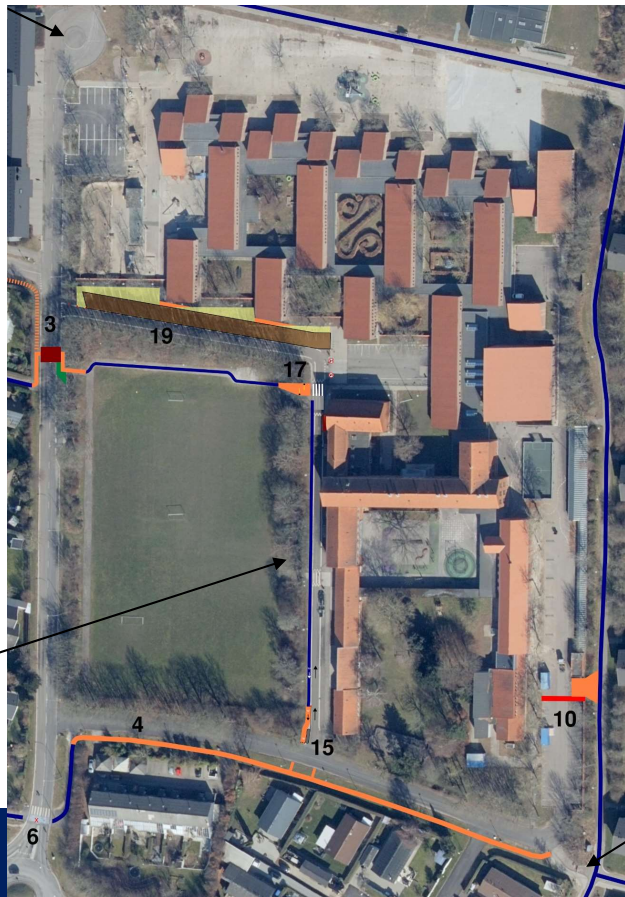




# RESULTATER

**UNDGÅ AT BLOKERE  
FOR BUSSEN**

**VI PASSER PÅ HINANDEN!  
BILER OVERHALER IKKE CYKLER**



# ULOVLIG PARKERING

**Skolen siger:**

***"Vi oplever ikke længere problemer med parkering på de forkerte steder"***



# ULOVLIG PARKERING

**Skolen siger:**

*"Det er blevet lettere at fortælle forældrene, hvor de ikke må parkere"*



# CYKLING OG ENSRETNING

**Skolen siger:**

***"Cyklisterne er utrygge på kørebanen"***



# CYKLING PÅ FORTOVET

**Skolen siger:**

*"Det er blevet mindre kaotisk"*



# OPSUMMERING





# ERFARINGER

---

**Enkle budskaber har stor gennemslagskraft**

**Eleverne som afsender får paraderne ned**

**Komplekse budskaber drukner**

**(...men har måske alligevel effekt på generel adfærd?)**

**Plakaterne udvider "Skolezonen"**



LINQ

# ERFARINGER MED PROCESSEN

---

**Input fra eleverne om utrygge steder**

**Samtale i øjenhøjde om god adfærd**

**Opmærksomhed på egen adfærd i trafikken**

**Bedre kendskab til færdselsreglerne**



# AFLEDTE EFFEKTER

**Trafik på skolens årshjul**

**Godt udgangspunkt for snak om adfærd**

**Hurtigt første tiltag efter skolevejsanalyse**



# DET SIDSTE ORD...

---

***“Det er dumt at kigge på telefon, når man cykler.  
For hvis man falder, går telefonen helt sikkert i stykker”***

LINQ