

Ensretning omkring skoler – gør det en forskel?

Evaluering af to skoler i Glostrup

Troels Vorre Olsen
troelsvorre.olsen@sweco.dk
Vejforum torsdag d. 07/12/2023

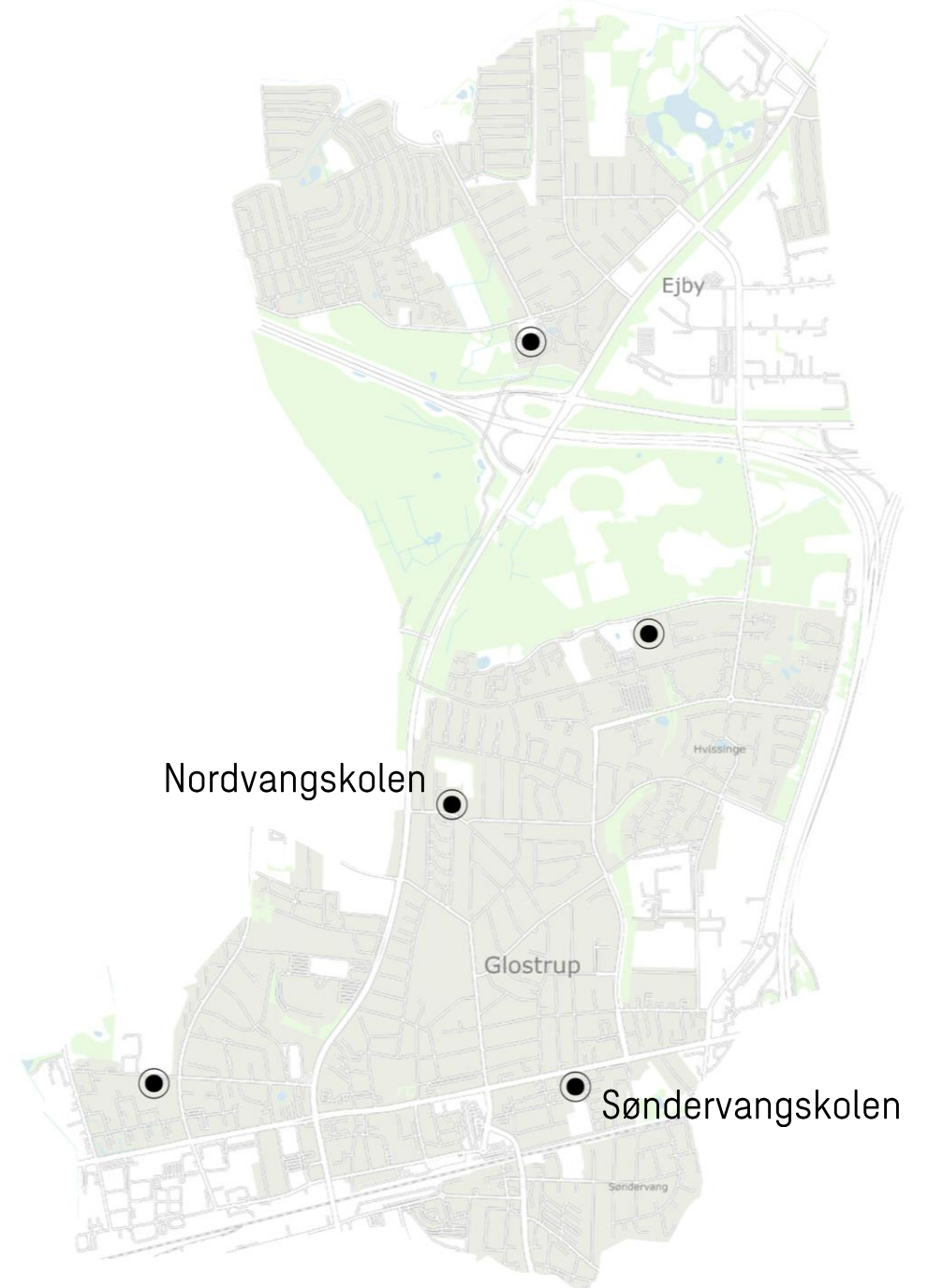
Agenda

- Hovedpunkter fra skolevejsanalysen
- Nordvangskolen – Før og efter
- Søndervangskolen – Før og efter
- Opsummering



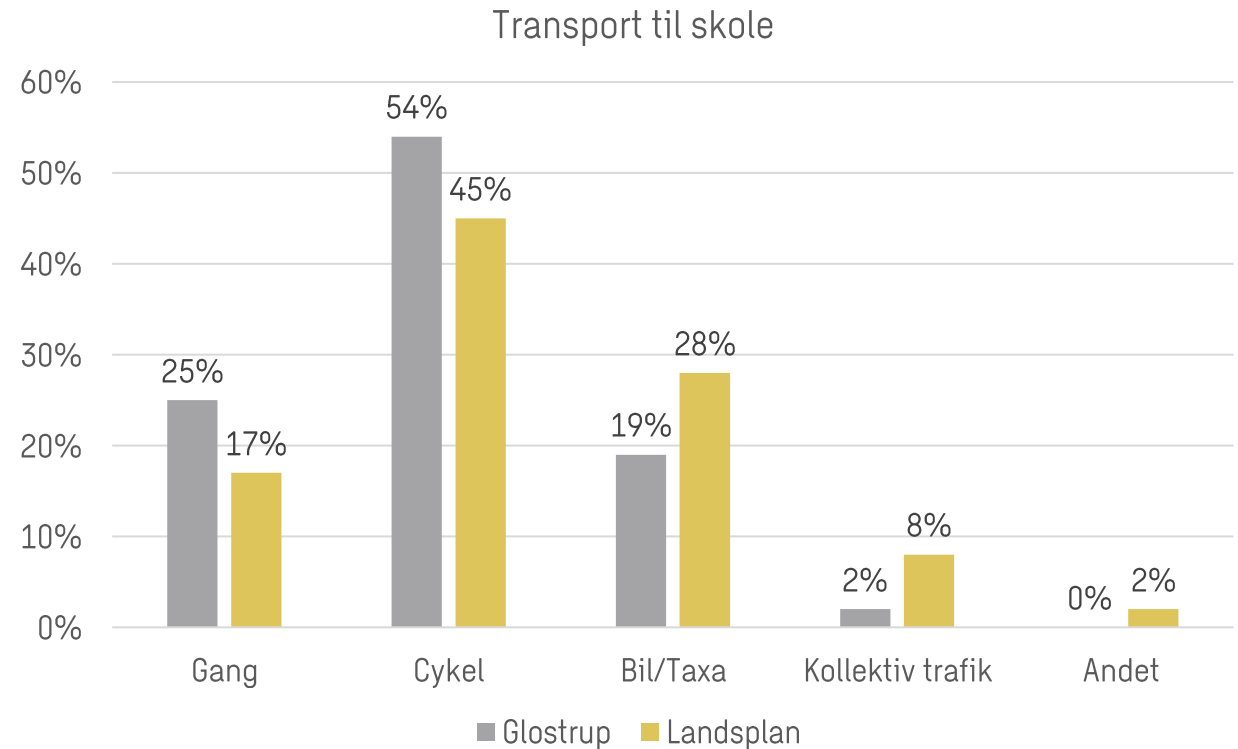
Baggrund

- Tiltaget har udgangspunkt i en skolevejsundersøgelse, der blev gennemført i efteråret 2020
- I alt har 1.027 elever/forældre svaret på undersøgelsen



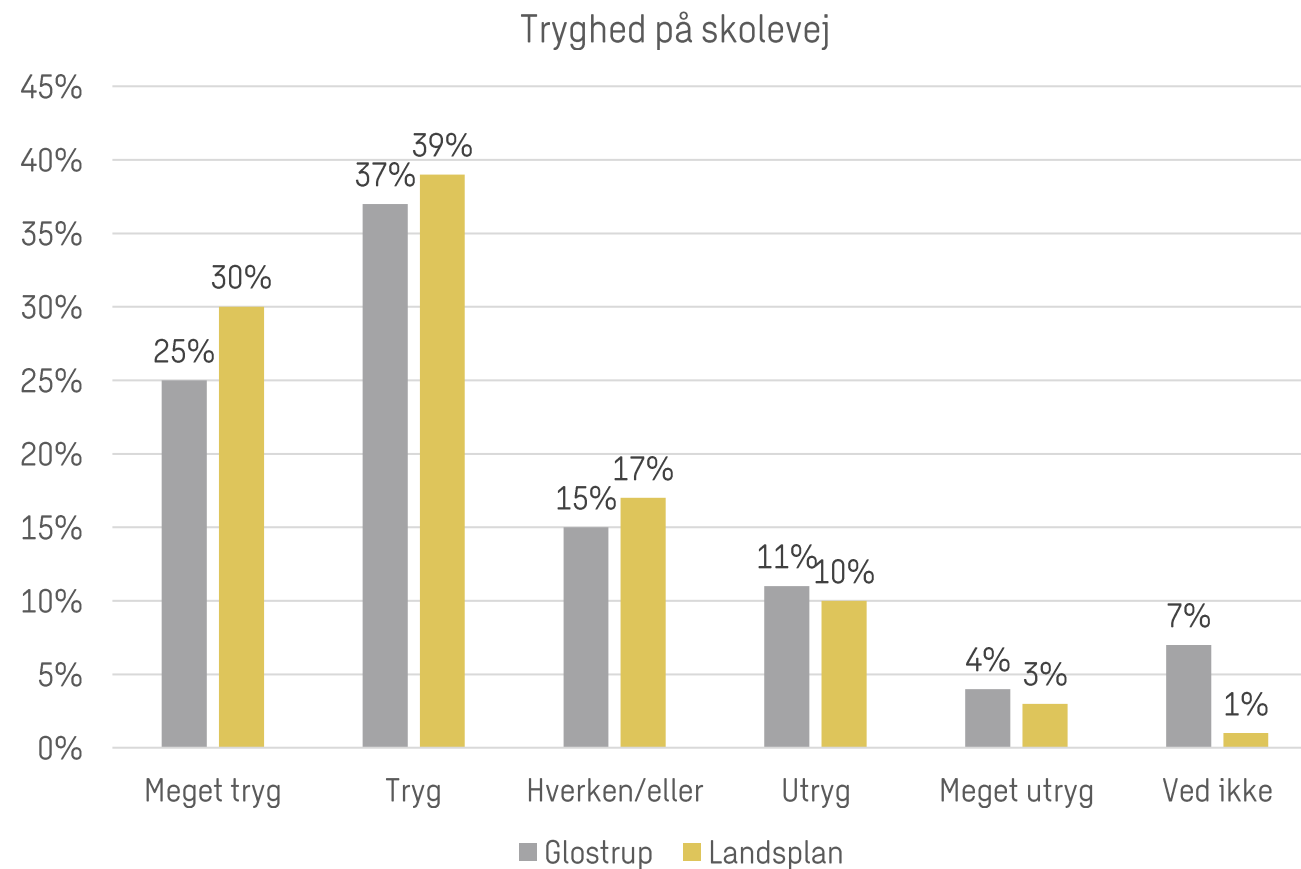
Transportmiddelvalg

- Der er flere, der benytter sig af aktiv transport i Glostrup Kommune end på landsplan
- 79 % cykler/går i Glostrup mod 62 % på landsplan
- En lille note: Vi kan se fra vores seneste skolevejsanalyse på Frederiksberg, at andelen af elever, der køres i skole i en ladcykel på sædet, udgør en relativ stor andel i 0.-3.-klasse – 11 %



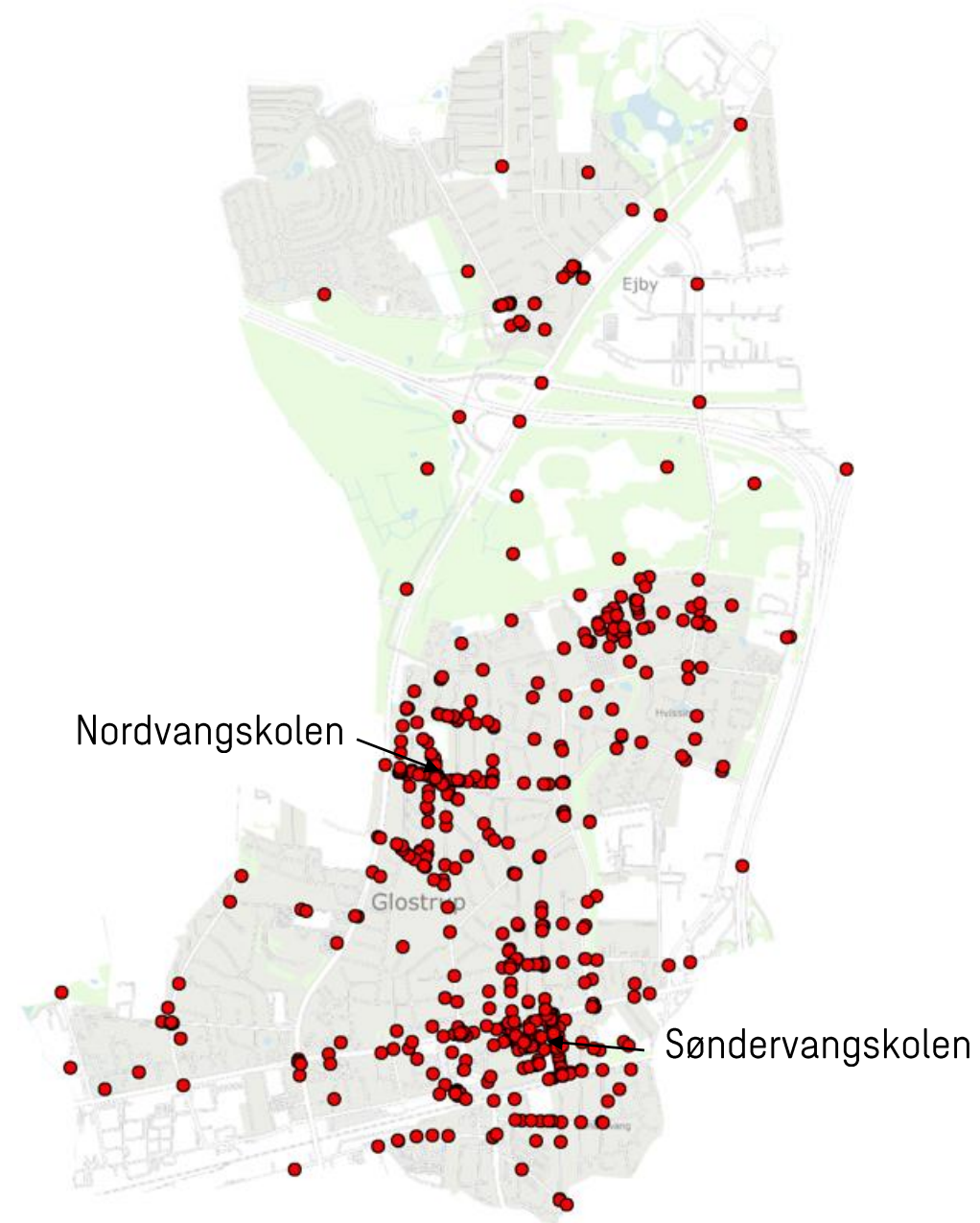
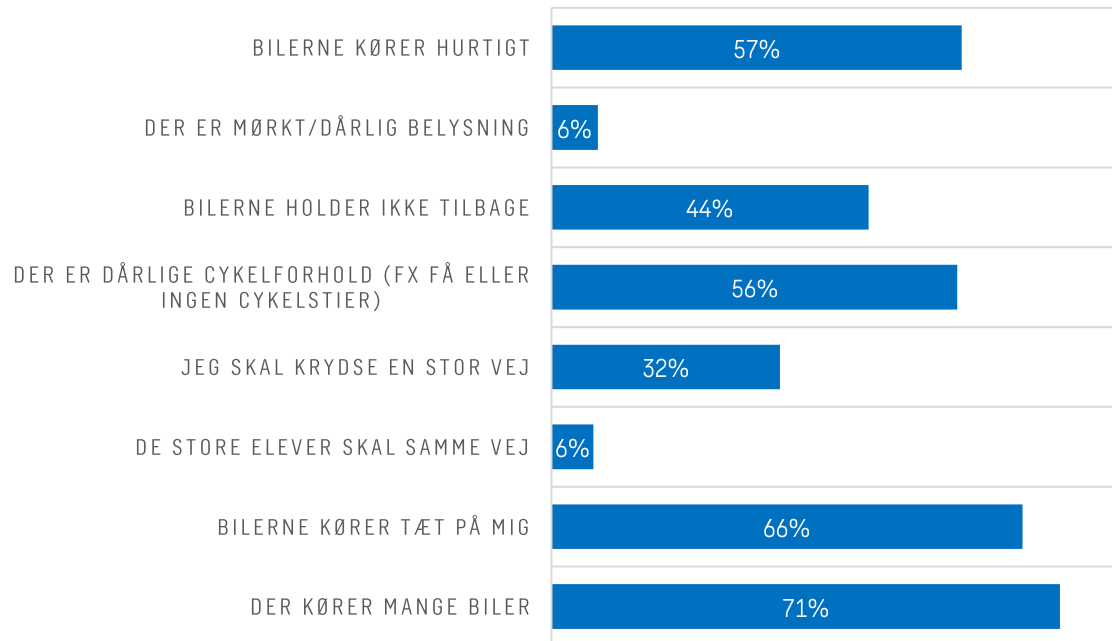
Tryghed

- Der er lidt færre, der er trygge på deres skolevej i Glostrup Kommune end på landsplan.
- 62 % er trygge mod 69 % på landsplan



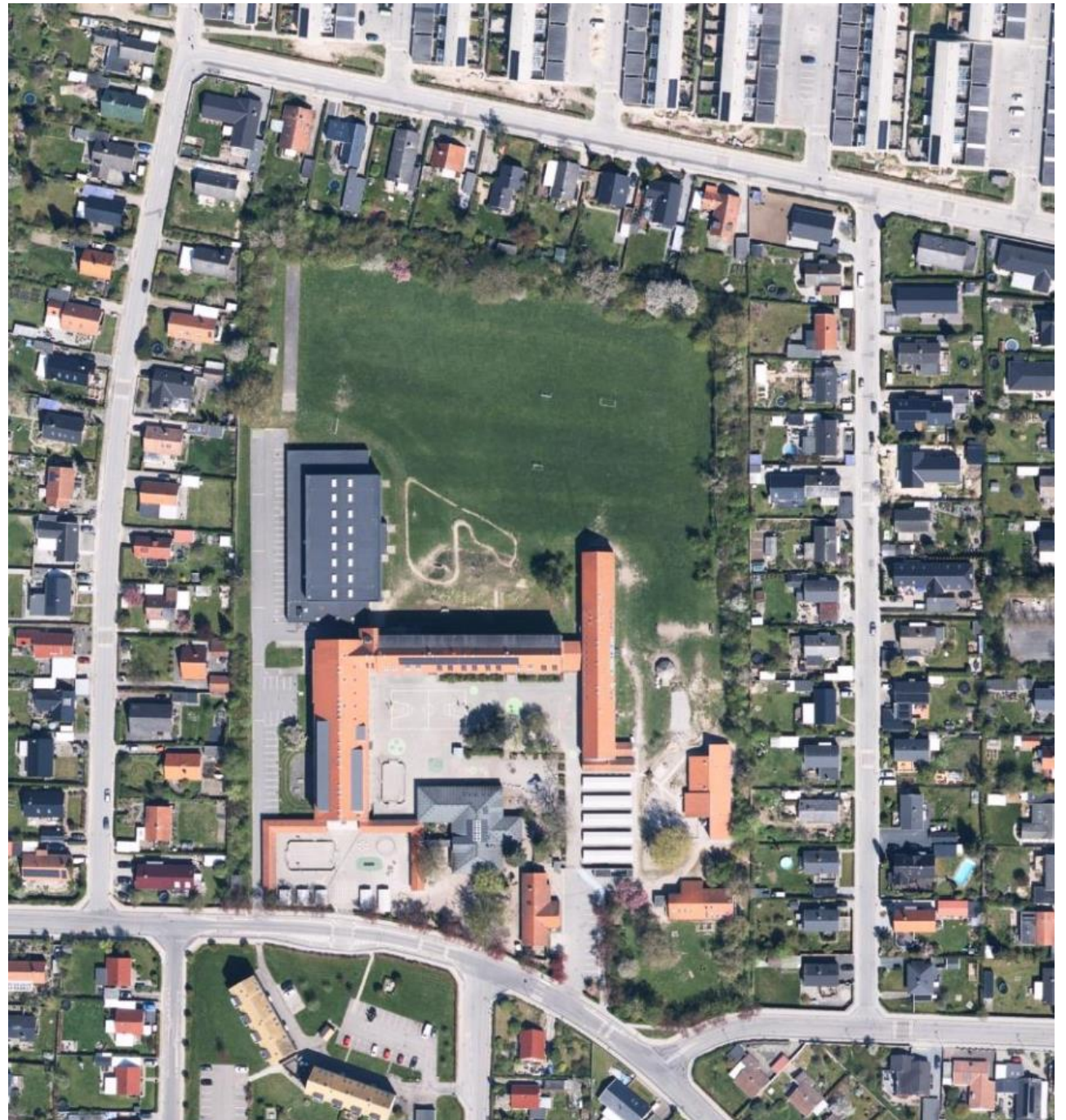
Årsager til utryghed

- Den væsentligste årsag til utryghed er, at der kører mange biler, og at bilerne kører tæt på en.



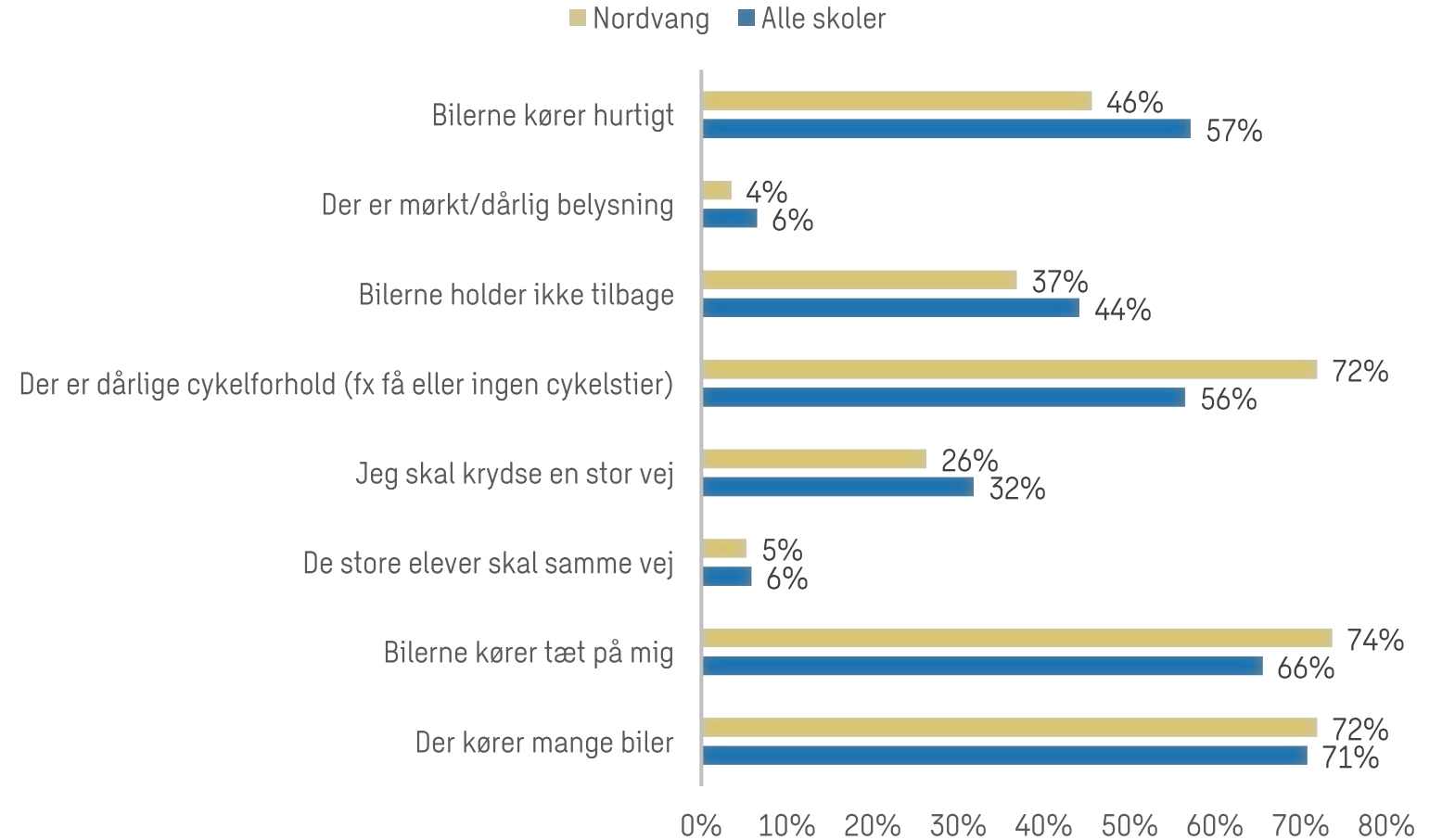
Nordvangskolen

- Ca. 650 elever
- 86 % benytter sig af aktiv transport.



Nordvangskolen

- 21 % er utrygge ved deres skolevej
- Flere har i deres svar uddybet, at bilerne ikke tager hensyn på skolevejen eller ved ankomstarealet til skolen



Nordvang skolen

- Indkørselsforbud kl. 7.30-8.00



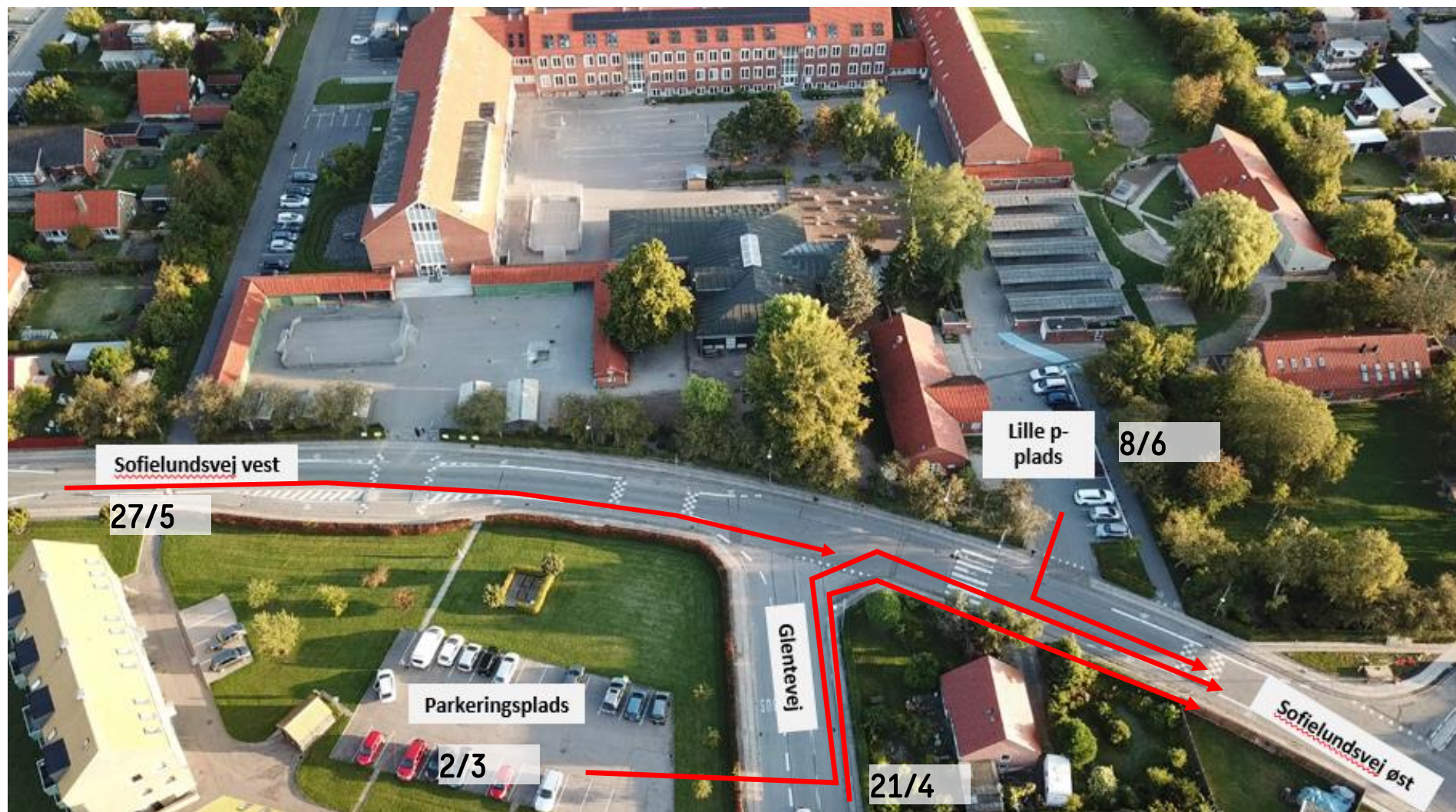
Nordvangskolen

- Biltrafik kl. 7.45-8.00
- Før/efter forsøg



Nordvangskolen

- Biltrafik kl. 7.45-8.00
- Før/efter forsøg
- Biler forbi skolen
 - 2020: 136
 - 2023: 87
- Biler mod "ensretning"
 - 2020: 58
 - 2023: 18



Nordvangskolen - udfordringer



Før



Efter

Nordvangskolen - udfordringer



Før



Efter

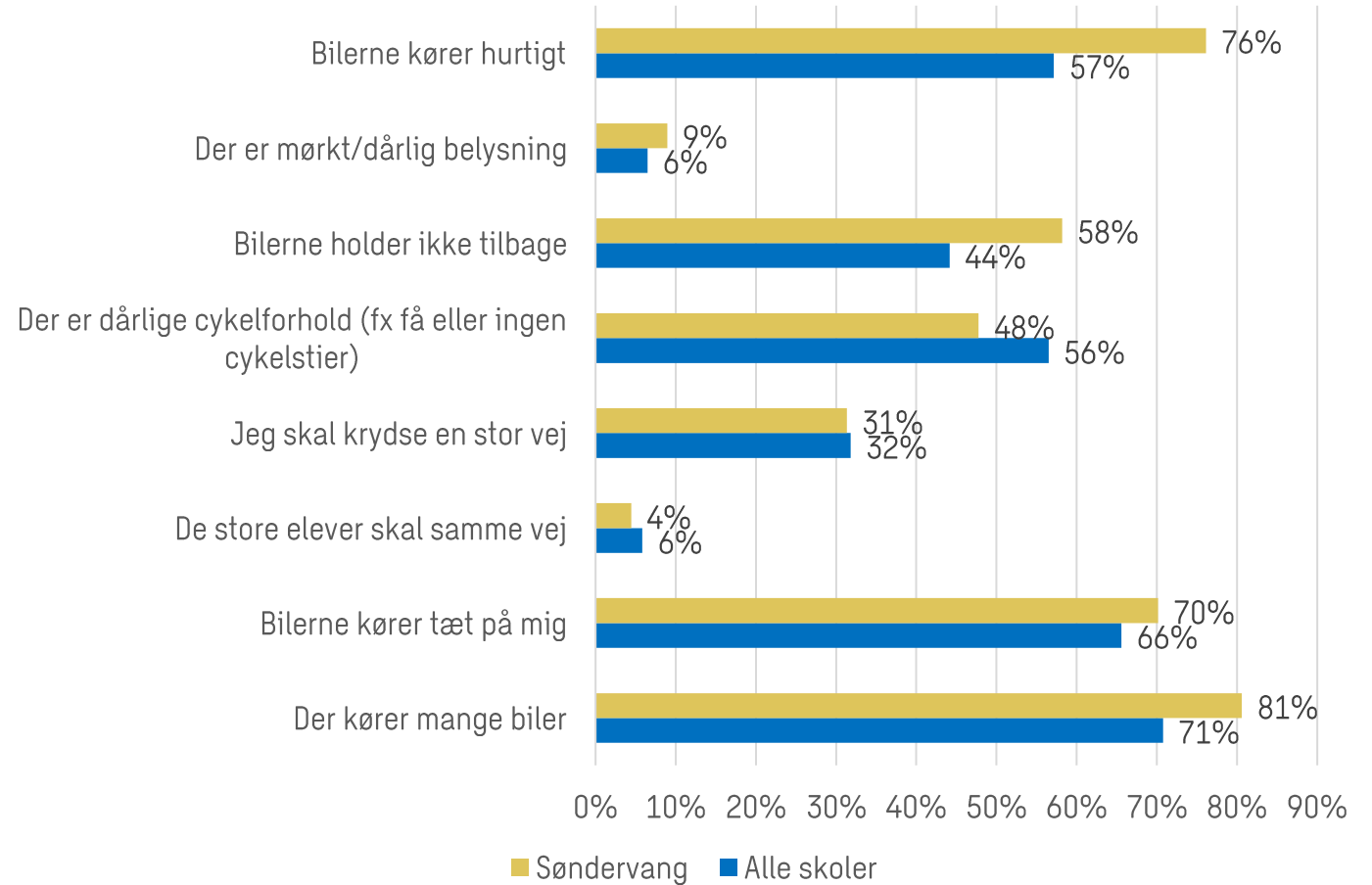
Søndervangskolen

- Ca. 600 elever
- 74 % benytter sig af aktiv transport.



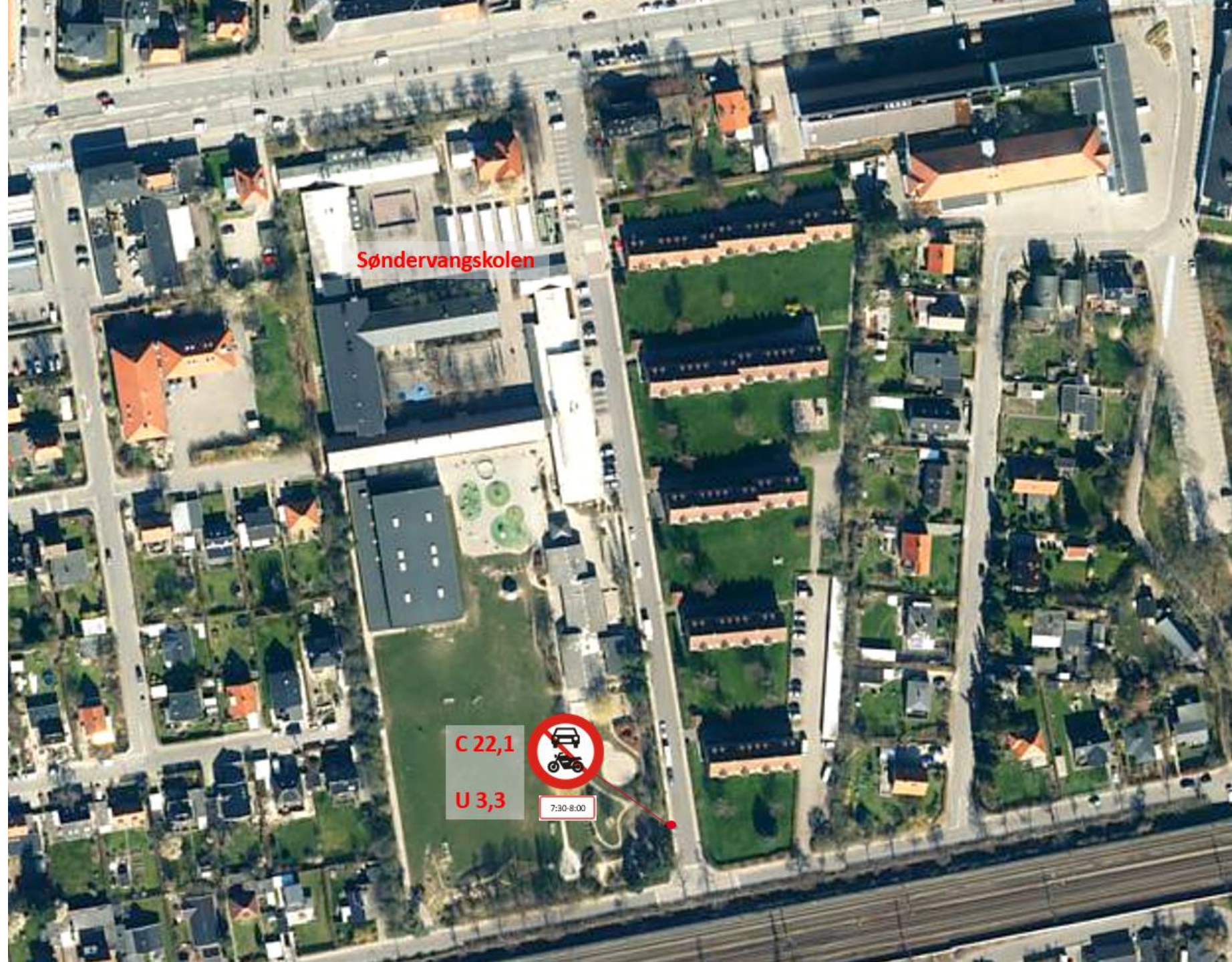
Søndervangskolen

- 17 % er utrygge ved deres skolevej
- Flere har i deres svar uddybet, at bilerne ikke ser sig for



Søndervang skolen

- Indkørselsforbud kl. 7.30-8.00



Søndervangskolen

- Biltrafik kl. 7.45-8.00
- Før/efter forsøg
- Biler forbi skolen
 - 2020: 60
 - 2023: 35
- Biler mod "ensretning"
 - 2020: 16
 - 2023: 1



Søndervangskolen - udfordringer



Før



Efter

Søndervangskolen - udfordringer



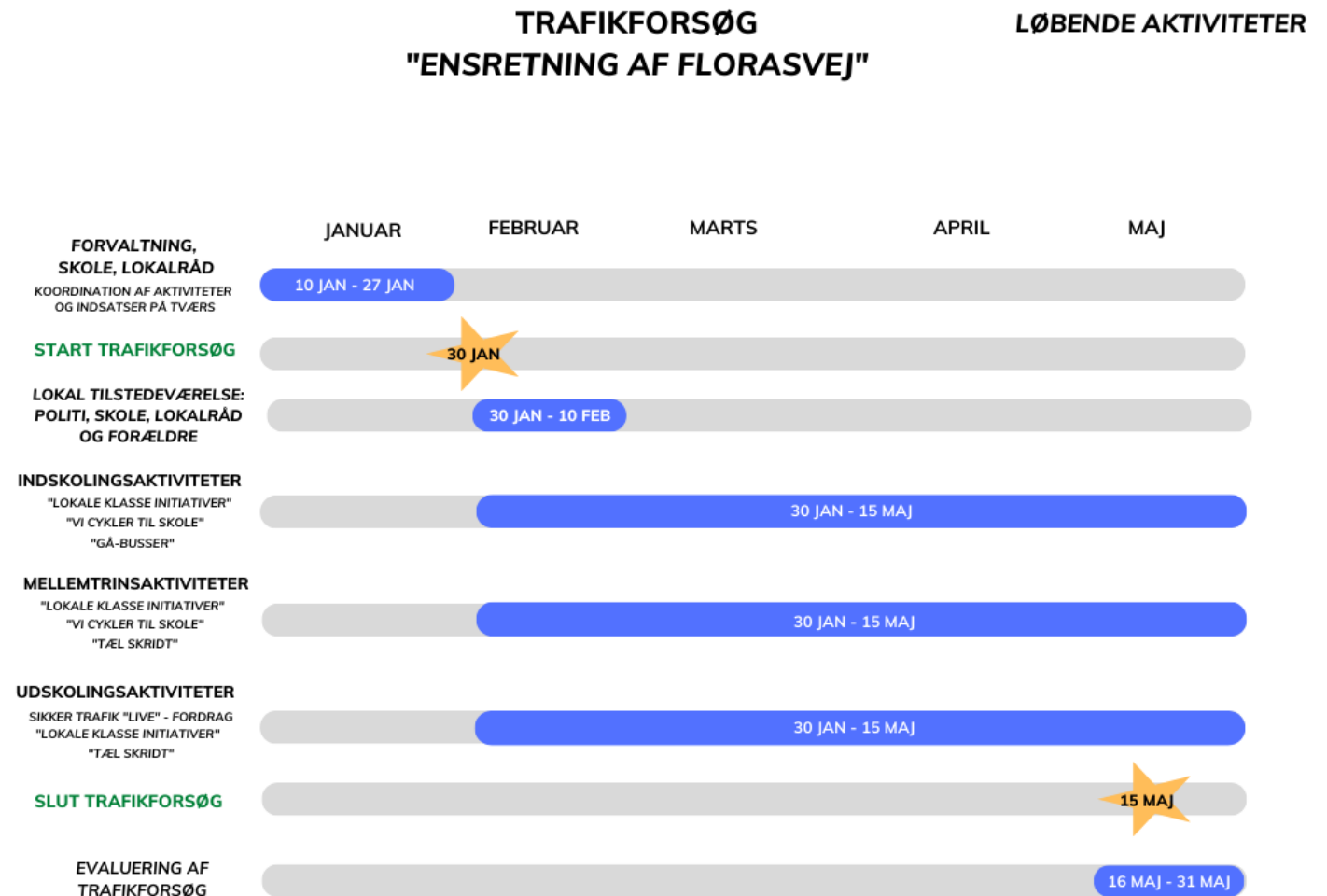
Før



Efter

Søndervangskolen – En ekstra indsats

- Søndervangskolen har selv stået for en massiv kommunikationsindsats, der bl.a. har omfattet:
 - Udarbejdelse af kommunikations- og aktivitetsplan
 - Udarbejdelse af trafikpolitik
 - Information til forældre på AULA og Facebook om nye tiltag
 - Udvikling og gennemførelse af kampagner
 - Fysisk tilstedeværelse af seks forældre om morgenen de første 4-6 uger af trafikforsøget for at informere om tiltaget.
- Skolen har skønnet, at der er brugt minimum 200 arbejdstimer på indsatsen



Opsummering

Evalueringen viser, at:

- Tidsbegrænsede indkørselsforbud kan være med til at reducere antallet af biler foran skoler.
- I Glostrup er biltrafikken faldet med op til 42 % foran skolen
- Skiltningen kan dog ikke stå alene, hvis tiltaget skal være effektivt. Der er behov for at følge op med kommunikation og kontrol.
- Kommuner skal således være opmærksomme på, at der skal afsættes tid til kommunikation, tilstedeværelse og opfølgning, hvis tiltaget skal have sin virkning.

Anbefaling

På baggrund af evalueringen anbefales, at der som supplement til skiltningen minimum afsættes tid til:

- En kommunikationsplan
- Koordinering med skoler og politi
- Information til forældre om tiltaget – og særligt hvor der nu er mulighed for at afsætte i bil
- Kontinuerlig tilstedeværelse i den første periode efter opsætning af skiltningen for at informere bilister om den nye regler og informere om alternativer
- Periodevis opfølgninger om morgenen og gentagelser af information om tiltaget, hvis der viser sig, at der er behov.
- Overvej alternative løsninger, hvis der ikke er tid til information og opfølgning.