

A cyclist is riding away from the camera on a paved road that curves through a rural landscape at dusk. The cyclist is wearing a blue beanie, a dark jacket, and a red and grey backpack. The bicycle has a red rear light and panniers. The road is illuminated by a series of smart lighting poles that cast a warm glow. The surrounding fields are dark, and the sky is a deep twilight blue.

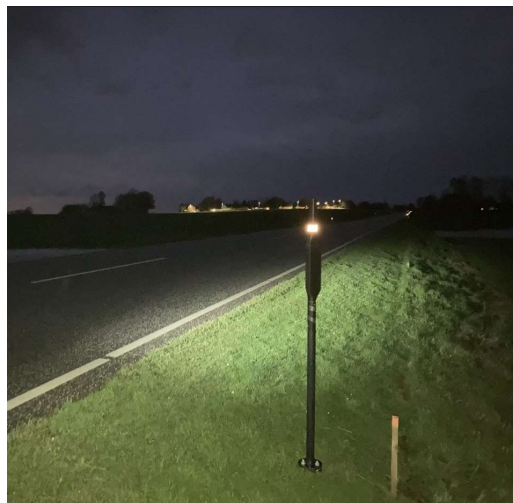
Kan innovative lyspæle skabe øget tryghed for cyklister på landeveje?

Vejforum 2023

Vor præsentation



Mål med projektet



Den tekniske løsning



Vore erfaringer



Kirsten Høeg Andersen, Falsters Hjerte forklarer ...



Udgangspunktet: Kan landsbysamfund blive mere attraktive via smart teknologi?

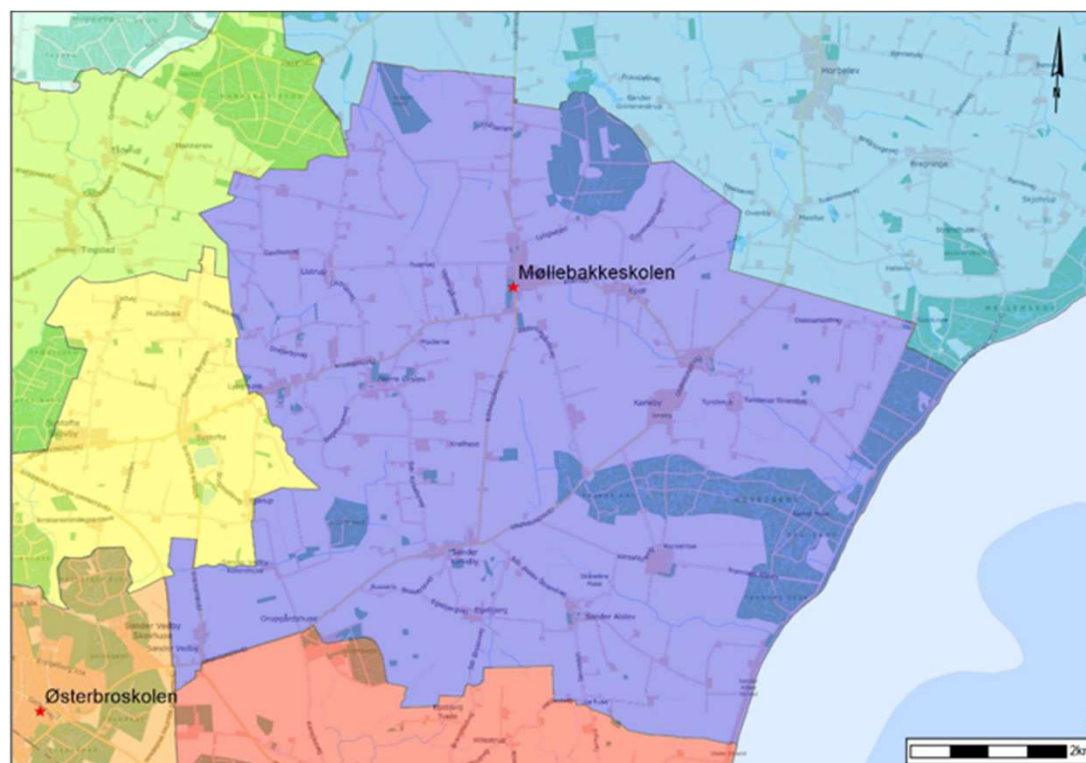


Borgerinddragelse med Falsters Hjerter

- Mobiliteten i landdistrikter er udfordret
↓
- Ringe mobilitet udfordrer kommunernes bosætningsstrategier
↓
- Landeveje uden cykelstier
↓
- Kan cykelforholdene forbedres for elever på Møllebakkeskolen?



Et stort skoledistrikt med mange veje

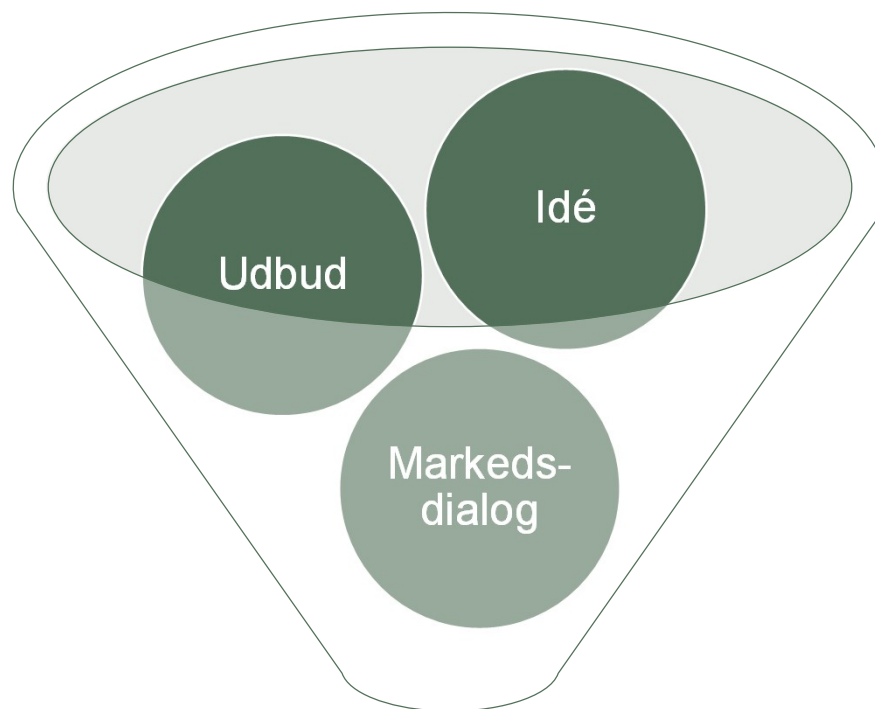


Møllebakkeskolen

230 elever
0. - 9. klasse

Målet = større tryghed på landeveje uden cykelstier

Fra idé til
handling



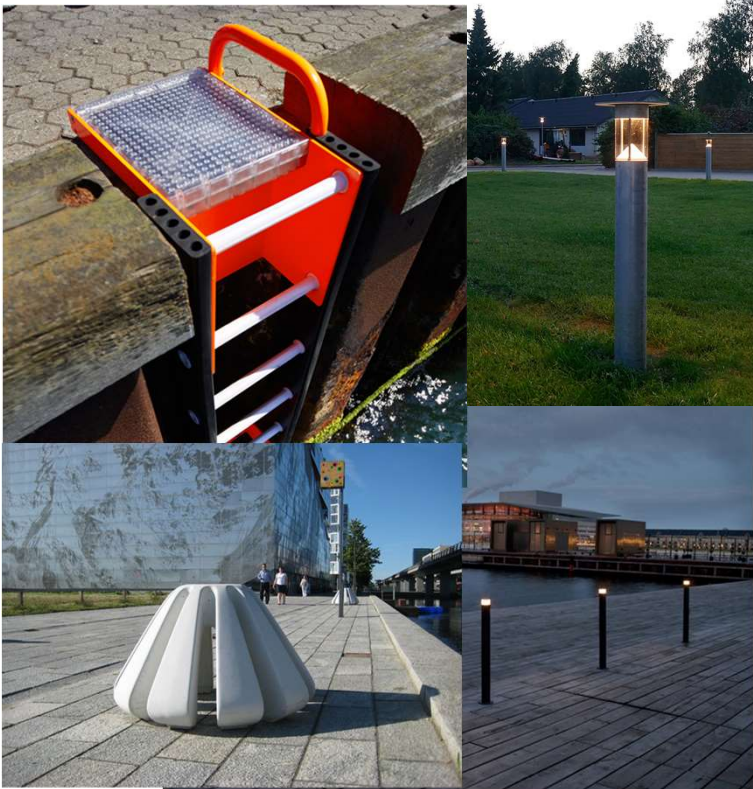
Leverandørsamarbejde



**Holscher
Design**



NORDIC FIREFLY 



Holscher Design



ATKI



NORDIC FIREFLY
**Holscher
Design**

Samarbejde etableret i 2021



LightPost

Antenne _____

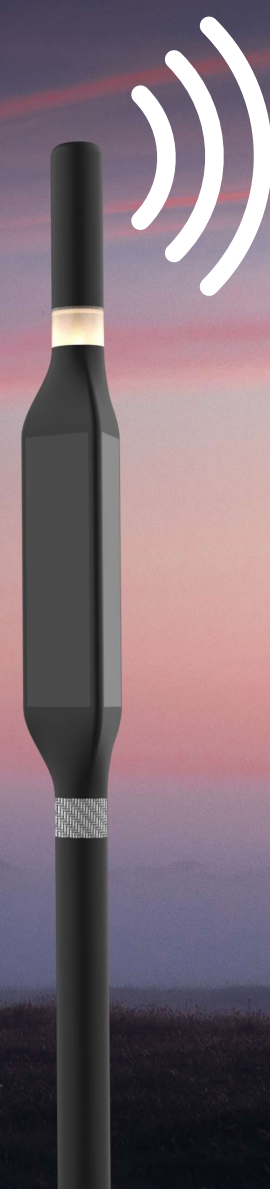
Lysenhed _____

Elektronik _____

Solpaneler _____

Batteri _____

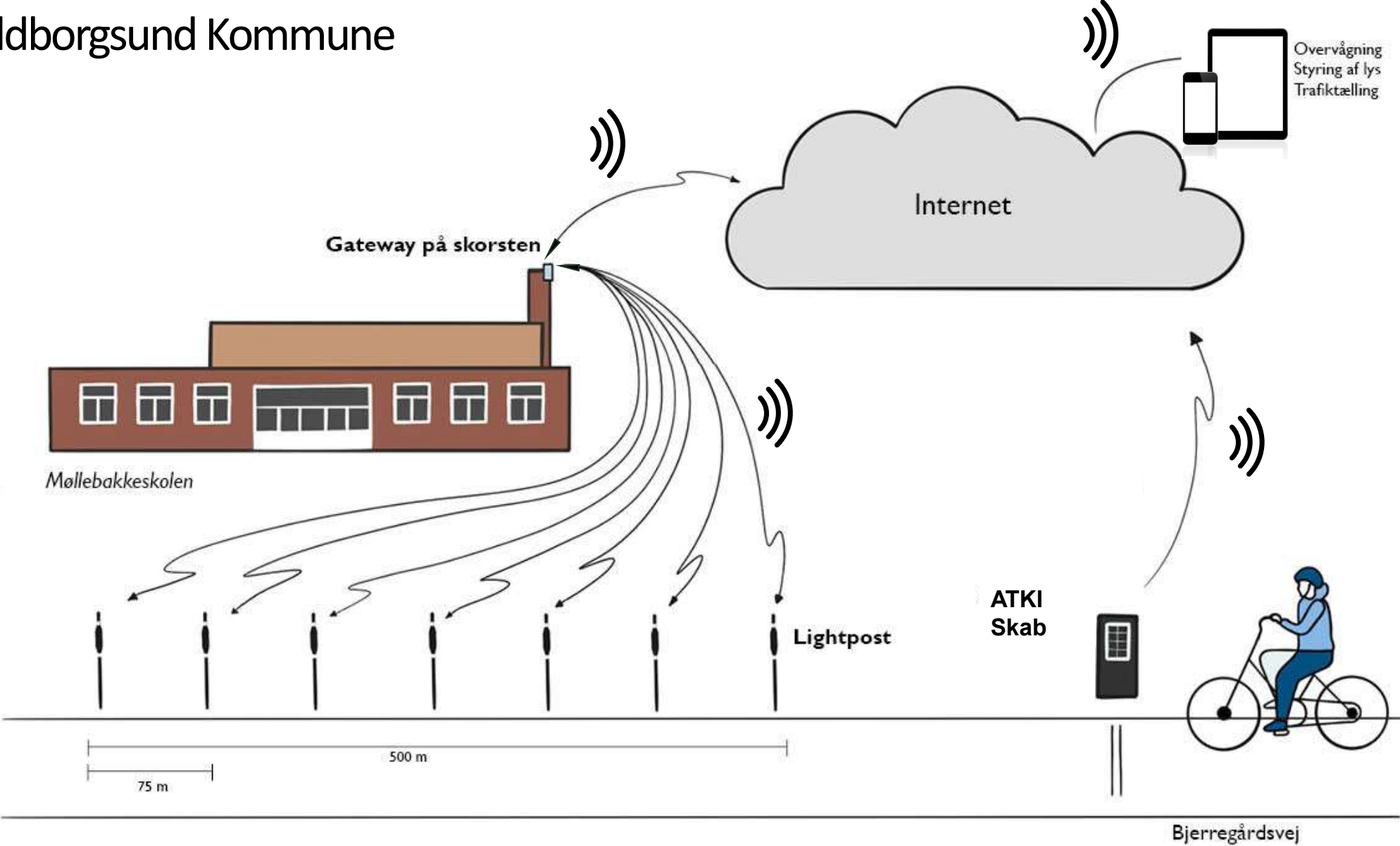
Refleks _____



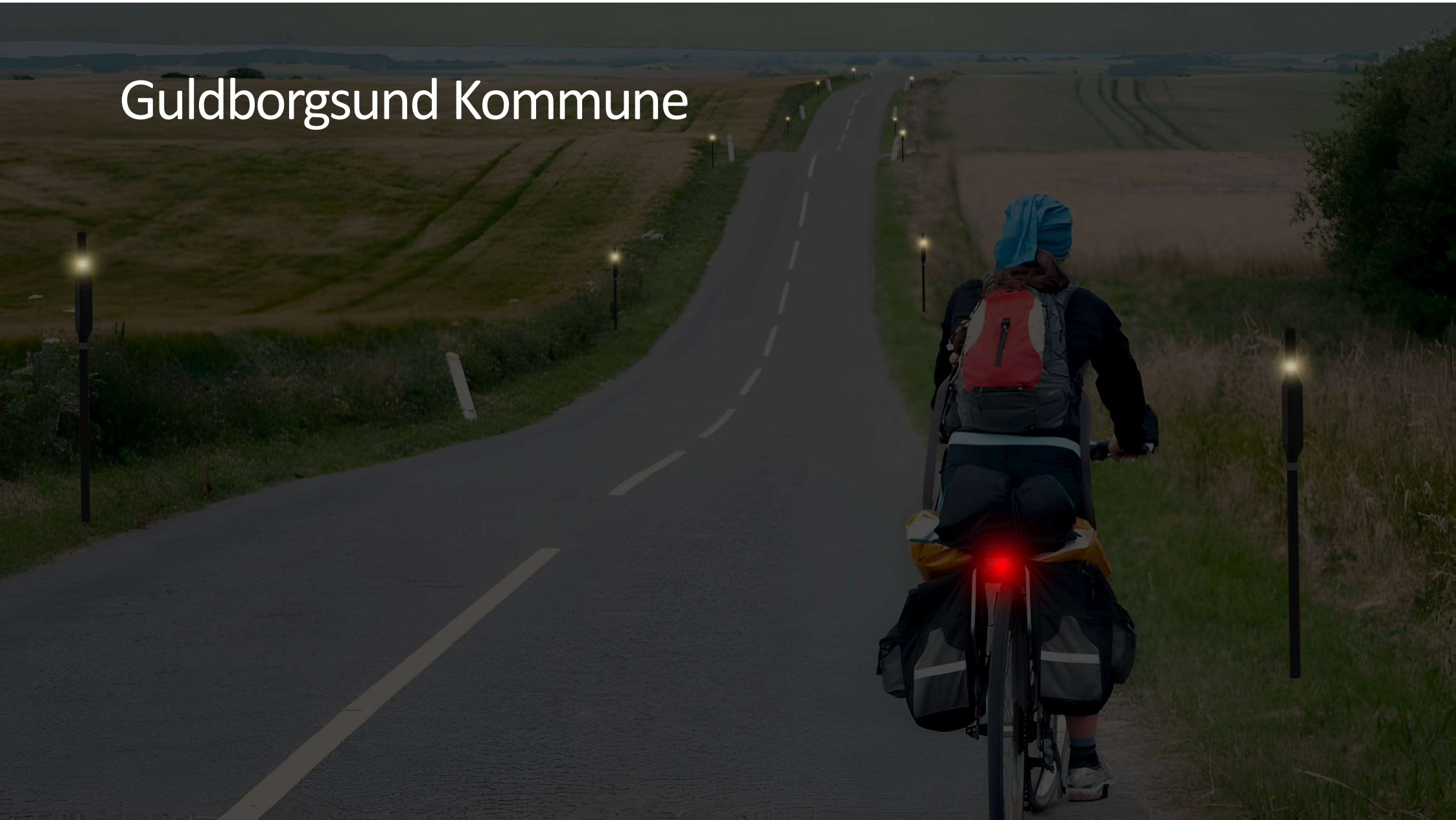
Placering



Guldborgsund Kommune



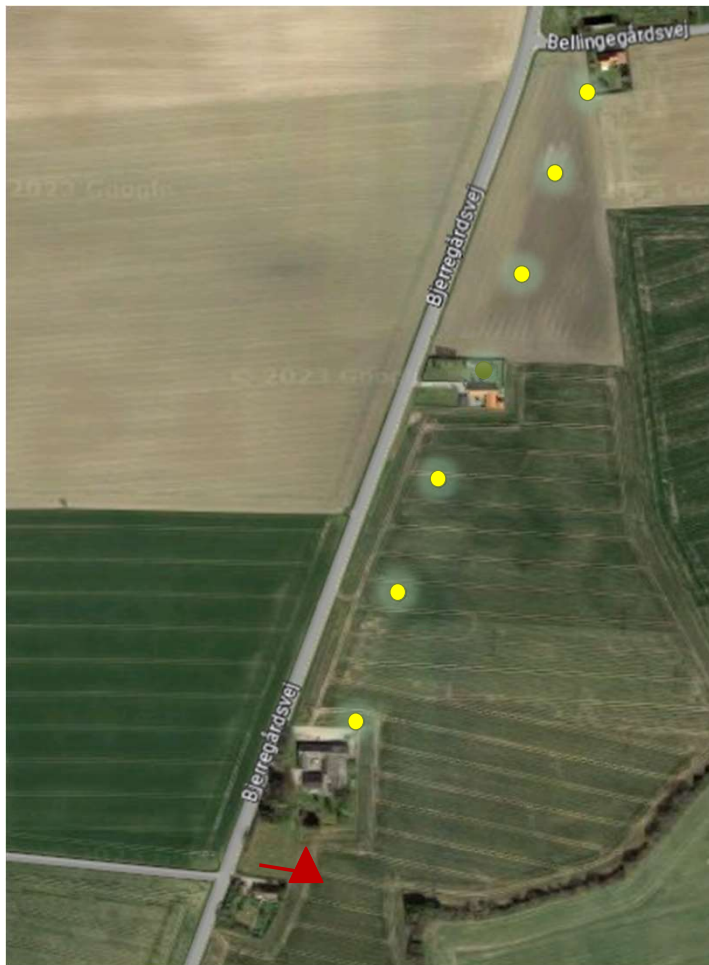
Guldborgsund Kommune



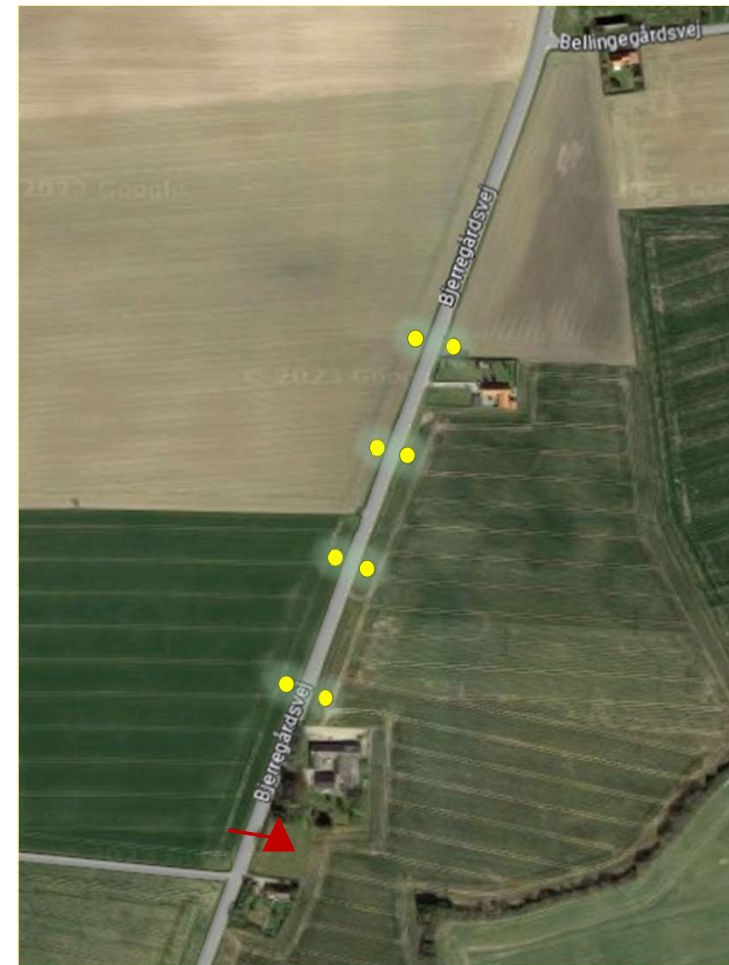


Effekten

To forskellige opsætninger er testet



Opsætning A – den primære



Opsætning B – LightPosts på begge sider

▲ ATKI

● LP (LightPost)

Præsentation for borgerne 21. og 24. nov. 2023

Feed-back fra borgerne

- spørgeskema
- interviews

Arrangementer for forældre og borgere

Tilbagemeldinger:

- kan lysene blinke?
- evt. gult som i fodgængerovergange?
- kan lyset blive lidt kraftigere?
- kan gående også blive detekteret?



”Det er fantastisk” – ”Dejligt med initiativet”

Udfordringer for projektet

- Opnår vi den ønskede effekt?
- Forsøg på forskellige typer vejstrækninger
- Finansiering af full scale forsøg
- Genkendelse hos trafikanterne, tager lang tid



Perspektiver for løsningen

- Attraktivt alternativ til landeveje uden cykelstier
- Solcelledreven løsning
- Lave driftsomkostninger
- Endnu bedre – hvis detekteringsboksen kan blive smartere og billigere
- Skalerbar
- Bidrager til mere grøn mobilitet



Præsentation af LightPost

Tirsdag d. 12. december kl. 16.30

Møllebakkeskolen, Falster

Tilmelding :

[Martin Steenstrup: mast@guldborgsund.dk](mailto:mast@guldborgsund.dk)

eller

[Jørgen Kejlberg: jk@nordicfirefly.com](mailto:jk@nordicfirefly.com)



Tak



Lise Søderberg
Gate 21

lpw@gate21.dk



Jørgen Kejlberg
Nordic Firefly

jk@nordicfirefly.dk



Martin Steenstrup
Guldborgsund Kommune

mast@guldborgsund.dk