

Trafikværn – opgravning i byer



Indlægsholder

- Thomas Virenfeldt
 - Har netop taget hul på 13 år som underviser for Vej-EU På VSA Trin I og Trin II
 - Medejer af Spanggaard & Virenfeldt Ingeniør Rådgivning.
 - Formand for bestyrelsen i Brancheforeningen Sikre Veje

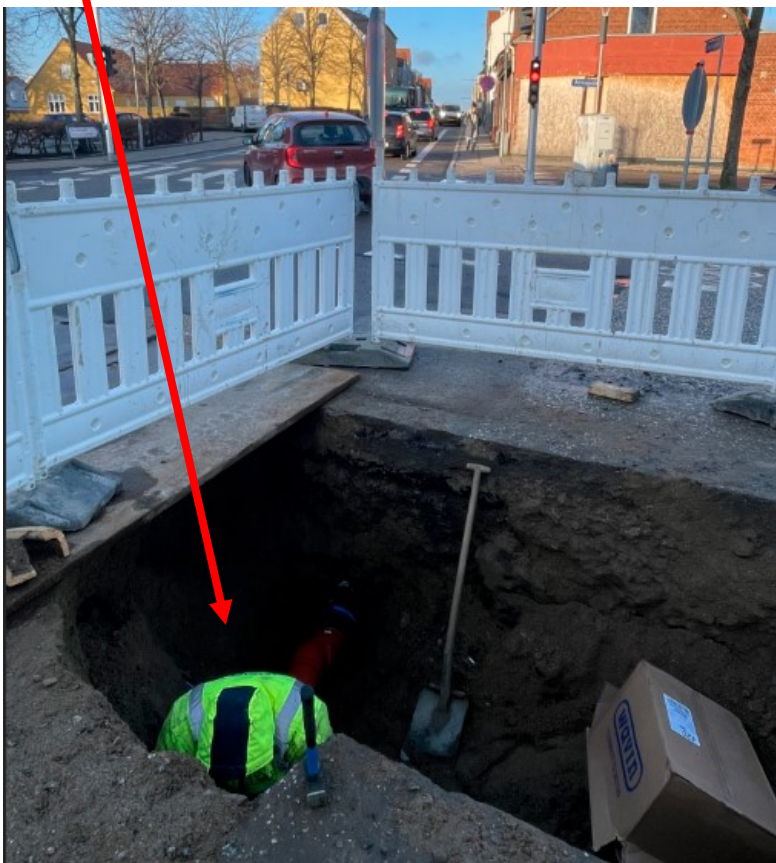


Trafikværn – opgravning i byer



Trafikværn – opgravning i byer

Håndmand



Fjernvarme smed



Trafikværn – opgravning i byer

Hvad siger bekendtgørelsen om bygge- anlægsarbejde?

Bekendtgørelse om bygge- og anlægsarbejde, § 49

Ved arbejde på veje eller andre arealer med risiko for påkørsel skal der træffes foranstaltninger, der effektivt sikrer de beskæftigede, f.eks. passende afskærmning eller markering.

Arbejdstilsynets bekendtgørelse nr. 2107 af 24. november 2021

Der vil f.eks. være risiko for påkørsel hvis:

- Der ikke er truffet sikkerhedsforanstaltningerne
- Sikkerhedsforanstaltningerne ikke er egnede i forhold til den pågældende arbejdsproces
- Hvis sikkerhedsforanstaltningerne ikke bliver respekteret af vejarbejderne
- Hvis sikkerhedsforanstaltningerne ikke er intakte, rigtigt opstillet eller vedligeholdt

Trafikværn – opgravning i byer

Hvad siger branchevejledningerne ?

Ved udgravning i vejareal skal der altid etableres trafikværn langs udgravningen – uanset hastigheden på vejen. Trafikværn skal sikre dem, som arbejder i udgravningen mod påkørsel, og samtidig sikre trafikanter mod at køre i udgravningen. Ved placering af trafikværn skal dette ske på grundlag af Håndbog, Afmærkning af vejarbejder m.m. samt fabrikantens anvisninger. Trafikværnet skal placeres med en afstand til arbejdsstedet, der minimum svarer til udbøjningsbredden. De anvendte trafikværn skal være testede og godkendte, og betonklodser (hoffmannklodser) kan derfor ikke anvendes som trafikværn. Et trafikværn er en kraftig afspærring, der kan modstå påkørsel (stålautoværn eller betonelementer, der opfylder testkravene i DS/EN 1317-2).



November 2017

Branchevejledning om

**GRAVEARBEJDE VED
BYGGERI OG ANLÆG**

Trafikværn – opgravning i byer

Hvad siger bekendtgørelsen ?

Stk. 8. Uanset vejklasse og hastighed skal trafikværn, anvendt som beskyttelse af vejarbejdere ved manuelt vejarbejde helt op af trafikværnet, være styrkeklasse T3 med dynamisk udbøjningsbredde $W_{dyn} \leq 0,1$ m, og trafikværnets højde skal være mindst 80 cm.

Stk. 9. Manuelt vejarbejde må ikke udføres indenfor trafikværnets arbejdsbredde. Ved manuelt vejarbejde i nærheden af trafikværnet skal dynamisk udbøjningsbredde markeres langs arbejdsstedet.

Stk. 10. Trafikværn skal monteres i overensstemmelse med fabrikantens monteringsvejledning, dog jf. stk. 12. Monteringsvejledningen skal forefindes på arbejdspladsen og fremvises på forlangende.

Stk. 11. Trafikværn skal kobles med en testet kobling, så de ved påkørsel udgør en samlet enhed.

Stk. 12. Trafikværn, der opsættes i kortere længder end testlængderne, skal fastgøres til belægningen i begge ender af trafikværnet. Trafikværnsender skal beskyttes fx med energiabsorberende trafikværnsender eller dæksøjler, hvor hastigheden er 60 km/h eller højere.

Kilde: Bekendtgørelse om afmærkning af vejarbejde § 67



Trafikværn – opgravning i byer

Stk. 11. Trafikværn skal kobles med en testet kobling, så de ved påkørsel udgør en samlet enhed.



Trafikværn – opgravning i byer



To udgravninger – men vidt forskellige sikkerhed for medarbejderne

Trafikværn – opgravning i byer



Trafikværn – opgravning i byer

Tværafspærring med værn.

Stk. 14. Ved vejarbejde med en hastighedsbegrænsning på 60 km/h eller højere skal trafikværn, som ikke opstilles parallelt med kørebanen, være påkørselstestet som tværafspærring, jf. stk. 2. Dette kræves dog ikke ved opstilling med hældning på 1:16 eller fladere.



Trafikværn – opgravning i byer



To udgravninger – men vidt forskellige sikkerhed for medarbejderne

Trafikværn – opgravning i byer

Korte opsætningslængder

Trafikværn, der opsættes i kortere længder end testlængderne, skal fastgøres til belægningen i begge ender af trafikværnet.

Alle er mål er i cm	Type	b x h	W	W _{dyn}	AS I	Styrkeklasse	Testlængde	Mulighed for Fastgørelse
Mini Guard		50 x 50	97	47	A	T1	9500	Ja
Mini Guard		50 x 50	280	230	A	T3	6000	Ja



Trafikværn – opgravning i byer

Godkendelse

Arendenummer
TRV TRV 2021/52389
Ert arendenummer
[Motpartens ärendelID NY]
Sidor
1(2)

BESLUT

Beslutat av
Petra Fluor
Dokumentdatum
2021-04-26



WORKSAFE AB
Patrick Holmbom
Nifsåsvägen 9
SE-83152 Östersund
Sweden

Beslut om tillåtelse av WORKSAFE WXS 2.85 kapacitetsklass T2 och T3.

Beslut

Trafikverket beslutar, med utgångspunkt från resultat från nedanstående rapporter, beskrivningar samt VTI:s utlåtande, att WORKSAFE WXS 2.85 kapacitetsklass T2 och T3 accepteras som temporärt skydd för bruk på allmänna vägar där staten är vägghärrare, i kapacitetsklass T2 skaderisk klass A, arbetsbredd w2 och T3 skaderisk klass A, arbetsbredd W3 enligt EN 1317-2. Beslutet gäller under förutsättning att villkoren nedan följs.

Bakgrund

Worksafe AB har ansökt om att få WORKSAFE WXS 2.85 kapacitetsklass T2 och T3 tillåten som temporär skyddsanordning på allmänna vägar där staten är vägghärrare.

Till ansökan, som inkom den 2021-04-15 bifogades dokumentation i form av ett USB-minne innehållande:

- 3 testprotokoll utförda i TB21, TB 22 och TB41 som är utförda på Transpolis, Frankrike.
- USB-minnen med korresponderande video från testerna.
- Installationsmanual, ritningar och med kompletterande produktinformation.

Villkor

- WORKSAFE WXS 2.85 kapacitetsklass T2 ska ha en installerad barrärslängd på minst 22,8 meter/8 stycken oförankrade 2,85 meters block, och sträcka sig minst 8,55 meter förbi den arbetsplatsbarriären avser att skydda, åt båda hållen.
- WORKSAFE WXS 2.85 kapacitetsklass T3 ska ha en installerad barrärslängd på minst 28,5 meter/10 stycken oförankrade 2,85 meters block, och sträcka sig minst 8,55 meter förbi den arbetsplatsbarriären avser att skydda, åt båda hållen.
- WORKSAFE WXS 2.85 kapacitetsklass T2 och T3 ska vara sammankopplad i hela sin längd.
- Slitaget på gummifötterna ska kontrolleras innan montage av WORKSAFE WXS 2.85 kapacitetsklass T2 och T3.
- Underlaget ska motsvara testernas förhållanden.

Till produkten ska det medfölja monterings- och bruksanvisningar på svenska där leverantören tydligt visar de krav som ställs på en godkänd montering Lex, underlag och översyn av gummifötterna.

WORKSAFE WXS 2,85 kapacitetsklasse T3 skal have en installations længde på mindst 28,5 meter/10 stykker uforankrede 2,85 meter blokke, og strække sig mindst 8,55 meter ud over den arbejdsplads barrieren har til hensigt at beskytte, i begge retninger

Trafikværn – opgravning i byer

Manglende plads

Ved opgravninger på smalle veje, er mangel på tilstrækkelig plads til både arbejdsområde og færdsel ofte et reelt problem. Det løses vidt forskelligt.

I nogle situationer vil den bedste løsning være at spærre vejen for adgang for biler, sikre gående adgang til alle ejendomme og derved sikre tilstrækkelig plads til en sikker arbejdsplads.

Adgang for beredskab skal altid indtænkes når vejen spærres for biltrafik.



Trafikværn – opgravning i byer



Trafikværn – opgravning i byer

Placeres trafikværn mellem kørebane og cykelsti, og afmærkes der med længdeafspærring mellem cykelsti og arbejdsområde, kan trafikværnet betragtes som beskyttelsesniveau 6. Trafikværnet må dog ikke ved påkørsel komme ind i arbejdsområdet.

Kilde: HB Afmærkning af vejarbejde, mm. okt. 2017 side 51

Er der plads kan det være en god ide at lade cyklister og fodgængere færdes bag trafikværnet.

Trafikværn – opgravning i byer

Der er tid til et par enkelte spørgsmål

