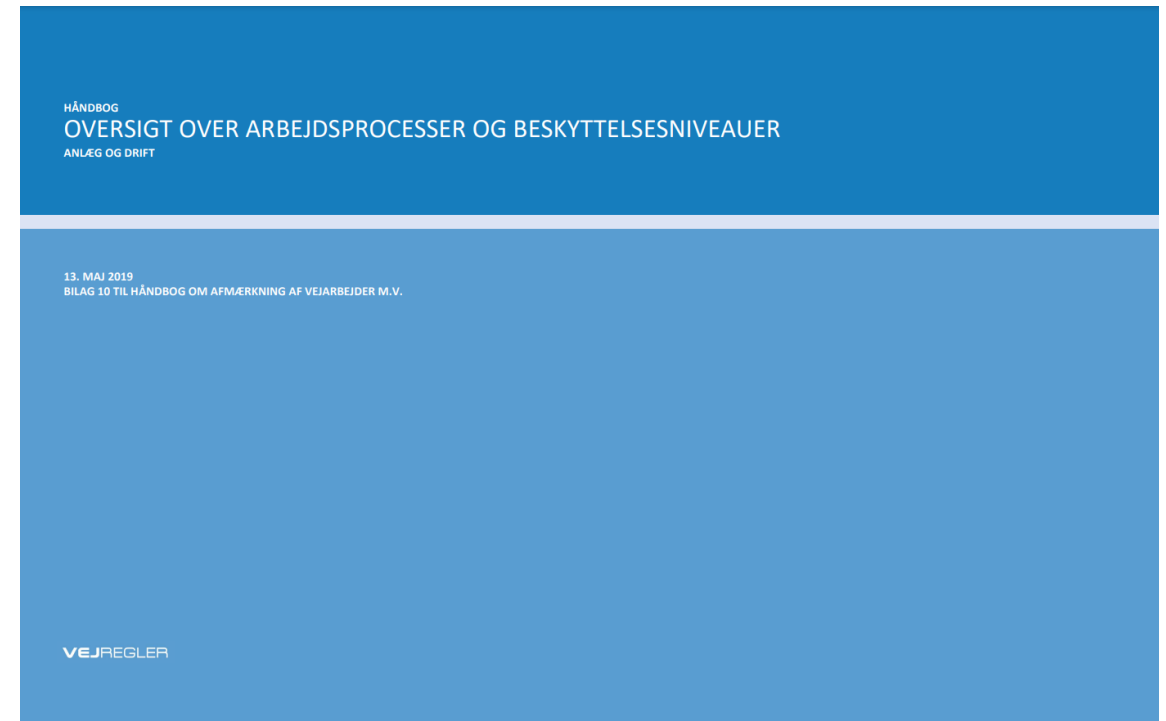


Arbejdsmiljø i praksis

Ny vejledning til valg af beskyttelsesniveauer

Valg af beskyttelsesniveauer – Nuværende vejledning

- I dag benyttes ”Bilag 10”
- Ud fra arbejdsproces og vejtype gives forslag til beskyttelsesniveauer og hastighedsbegrænsning
- Men:
 - Ingen grundigere forudsætninger for valg
 - Manglende nuancering
 - Minimumsanbefalinger
 - Der tages ikke højde for alle forhold
 - Problematiske vejledninger



Valg af beskyttelsesniveauer – Nuværende vejledning

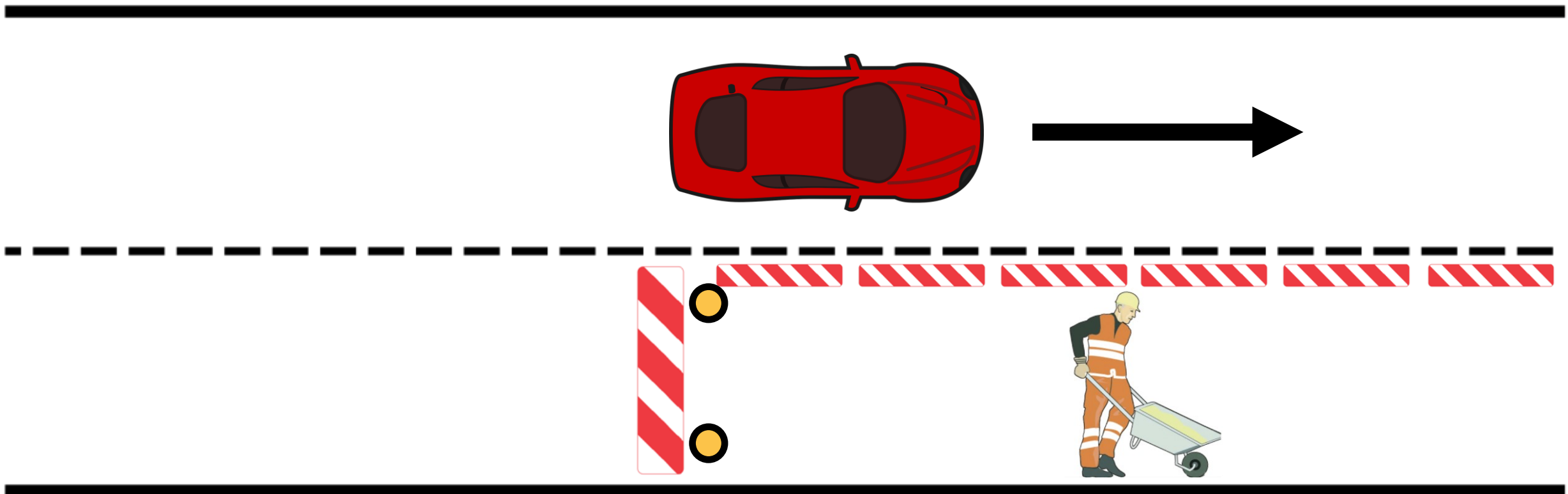
Manuel vejservice i nødspor eller yderrabat (Græsslåning mm)	Uændret ^D 2	Uændret 2	Uændret 2	Uændret 2	Uændret 2	X		2. Kant- eller baggrundsafmærkning (N 42, N 44, O 45 mv.).	D. På motorveje uden nødspor spærres vognbanen længst til højre (vognbane 1).
Bevægeligt liftarbejde i trafikområdet	80 km/h 2+4 ^A	Uændret 2	Uændret 2	Uændret 2	Uændret 2	X		2. Kant- eller baggrundsafmærkning (N 42, N 44, O 45 mv.). 4. Beskyttelsesmodul fx køretøj eller maskine med faktisk totalvægt ≥ 7 t.	A. TMA placeret i forbindelse med sporreduktionen for trafikanterne, og hvor arbejdsstedet er beliggende i samme vognbane længere fremme, som TMA'en holder i, kan betragtes som beskyttelsesniveau 4.
Manuelt vejarbejde på heller	Forekommer ikke	Uændret 2 (eller 4)	Uændret 2 (eller 4)	Uændret 2 (eller 4)	Uændret 2 (eller 4)	X		2. Kant- eller baggrundsafmærkning (N 42, N 44, O 45 mv.). 4. Beskyttelsesmodul fx køretøj eller maskine med faktisk totalvægt ≥ 7 t.	
Manuel fræsning af detektorspoler på strækninger	80 km/h 2+3+4 ^A	50 km/h (20 km/h) ^I 1+2 eller 2+4	50 km/h (20 km/h) ^I 1+2	50 km/h (20 km/h) ^I 1+2	50 km/h (20 km/h) ^I 1+2	X		1. E 53,4 Område med fartdæmpning (Folk på vejen) med anbefalet hastighed 20 km/h og hastighedsdæpende foranstaltninger. 2. Kant- eller baggrundsafmærkning (N 42, N 44, O 45 mv.). 3. Arbejdsfrit område ≥ 1,0 m inkl. bredde af kantafmærkning. 4. Beskyttelsesmodul fx køretøj eller maskine med faktisk totalvægt ≥ 7 t.	A. TMA placeret i forbindelse med sporreduktionen for trafikanterne, og hvor arbejdsstedet er beliggende i samme vognbane længere fremme, som TMA'en holder i, kan betragtes som beskyttelsesniveau 4. I. E 53,4 Område med fartdæmpning (Folk på vejen) og anbefalet hastighed 20 km/h er beskrevet i BEK om Afmærkning af vejarbejder § 42. På trafikveje i åbent land skal anvendes signalregulering eller prioritering for at kunne anvende E 53,4-tavlen.

Ny metode

- Vejledningen er under udvikling og vil løbende blive suppleret
- Påkørselsfaren vurderes ud fra:
 - Hvor på vejarealet, der arbejdes
 - Forværrende (eller formildende) faktorer
- Påkørselsfaren består af to dimensioner:
 - Forbipasserende trafik
 - Bagfrakommende trafik

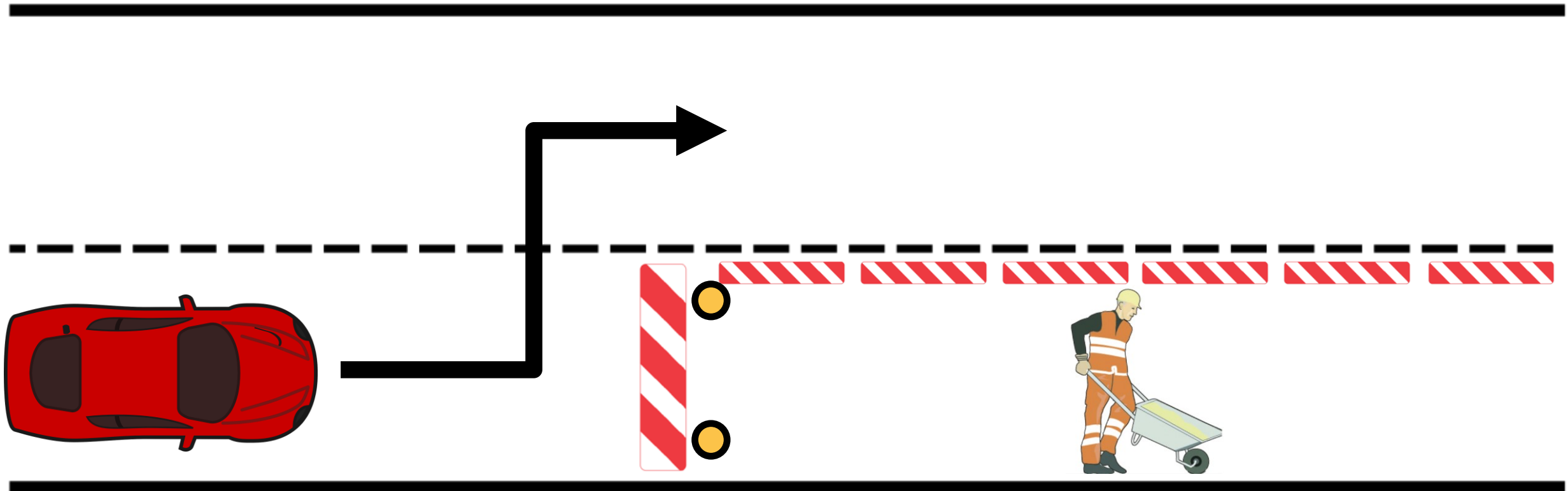
Forbipasserende trafik

- Det skal undgås at køretøjet kommer ind på arbejdsområdet ved et uheld
- Det skal undgås at vejarbejdere træder eller falder ud i trafikområdet



Bagfrakommende trafik

- Trafikanten skal erkende vejarbejdet og aktivt styre udenom for at undgå en ulykke



Påkørselsfare

- Grundforudsætningen for at udføre et vejarbejde sikkert er:
 - 50 km/h (80 km/h på motorveje)
 - BN2 (Kant- og baggrundsafmærkning)
 - BN3 (Arbejdsfrit område på minimum 1 meter), eller
 - BN1 (E 53,4 "Folk på vejen" og hastighedsdæmpende foranstaltninger)
- Ved påkørselsfare fra bagfrakommende trafik eller ved forværrende faktorer øges foranstaltninger

Forværrerende faktorer

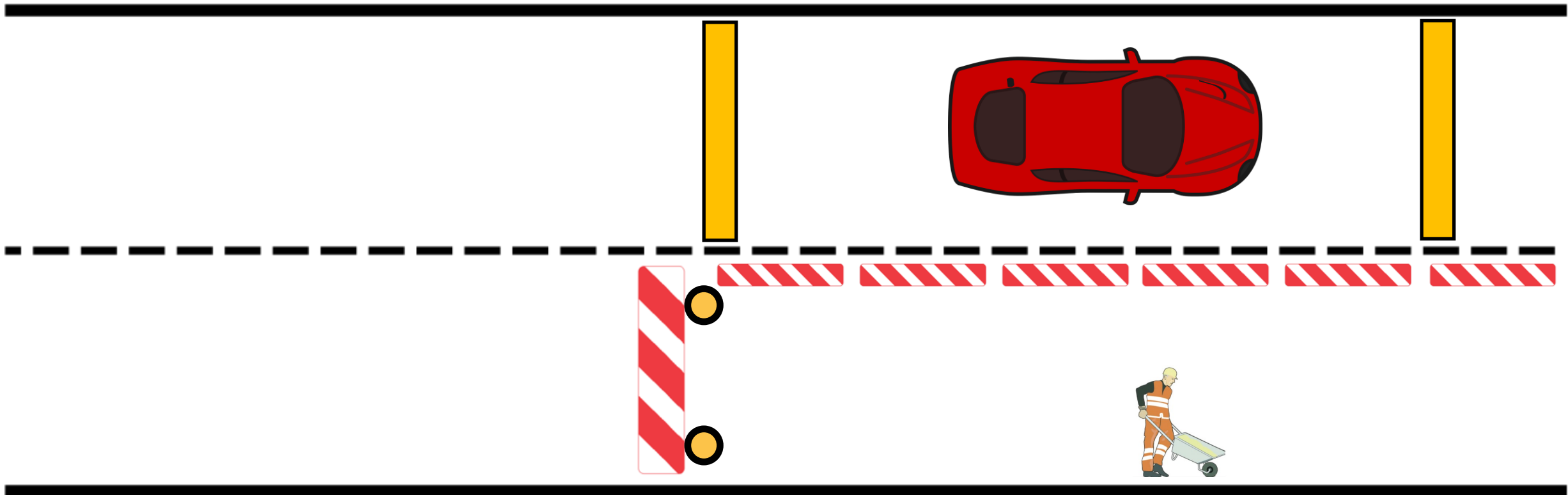
- Forværrerende faktorer kan være:
 - Arbejde i udgravninger dybere end 0,5 meter
 - *Begrænset mulighed for flugt*
 - *Risiko for at vejarbejderen får køretøjet ned over sig*
 - Arbejde i lift
 - *Begrænset mulighed for flugt*
 - *Liften kan vælte ved påkørsel*
 - *Vejarbejderen kan blive slynget ud*
 - Hastighedens betydning
 - *Endnu ikke fuldt beskrevet*

Påkørselsfare

- Forbipasserende trafik kan imødegås med
 - BN1 (E 53,4 "Folk på vejen" og hastighedsdæmpende foranstaltninger)
 - BN3 (Arbejdsfrit område på minimum 1 meter)
 - BN6 (Trafikværn)
 - BN8 (Spærring af vej eller vejside)
- Bagfrakommende trafik kan imødegås med
 - BN1 (E 53,4 "Folk på vejen" og hastighedsdæmpende foranstaltninger)
 - BN2 (Baggrundsafmærkning) inkl. respektafstand
 - BN4 (Beskyttelsesmodul) inkl. respektafstand
 - BN6 (Tilbageført trafikværn)
 - BN8 (Spærring af vej eller vejside)

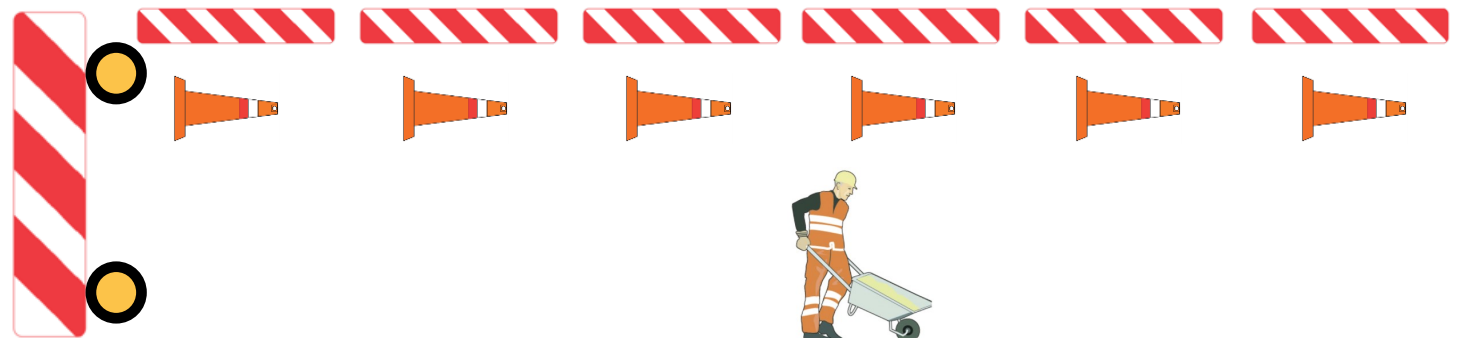
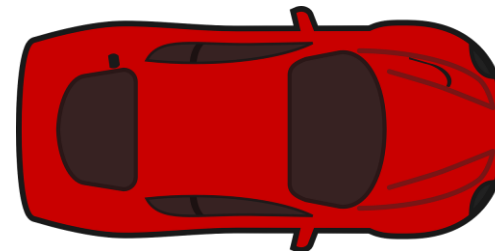
Forbipasserende trafik

- BN1 (E 53,4 "Folk på vejen" og hastighedsdæmpende foranstaltninger)



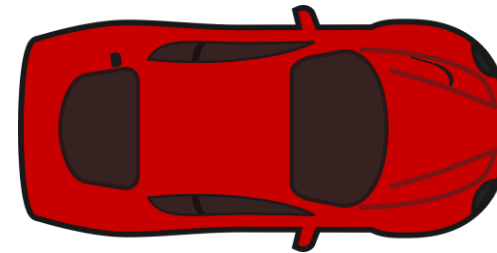
Forbipasserende trafik

- BN3 (Arbejdsfrit område på minimum 1 meter)



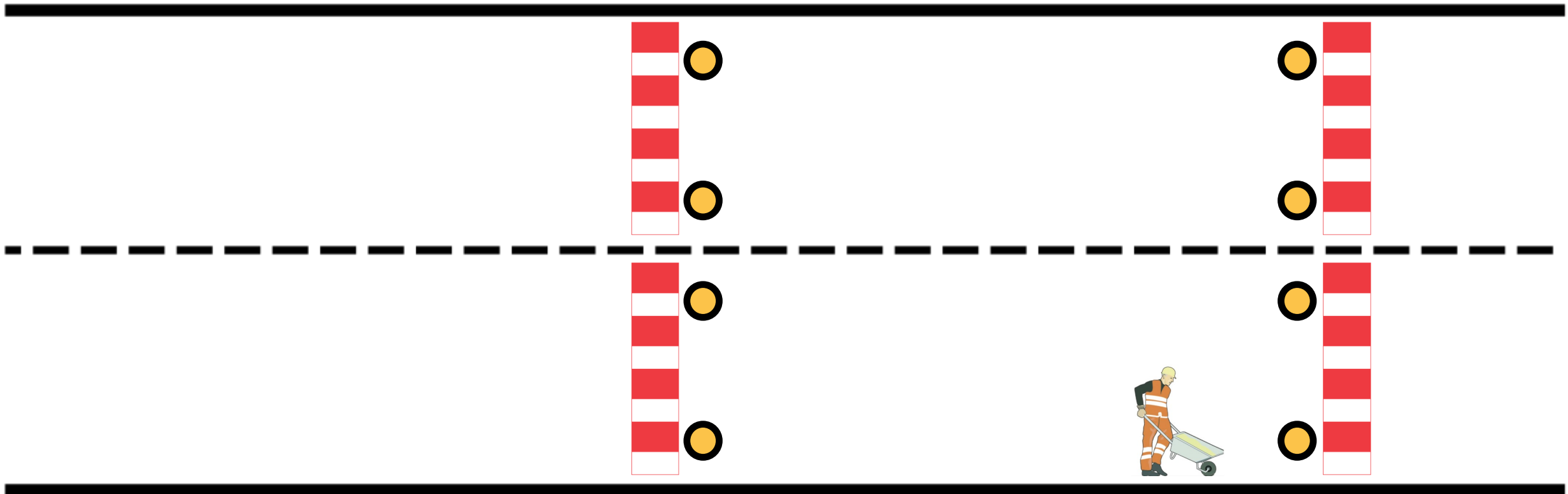
Forbipasserende trafik

- BN6 (Trafikværn)



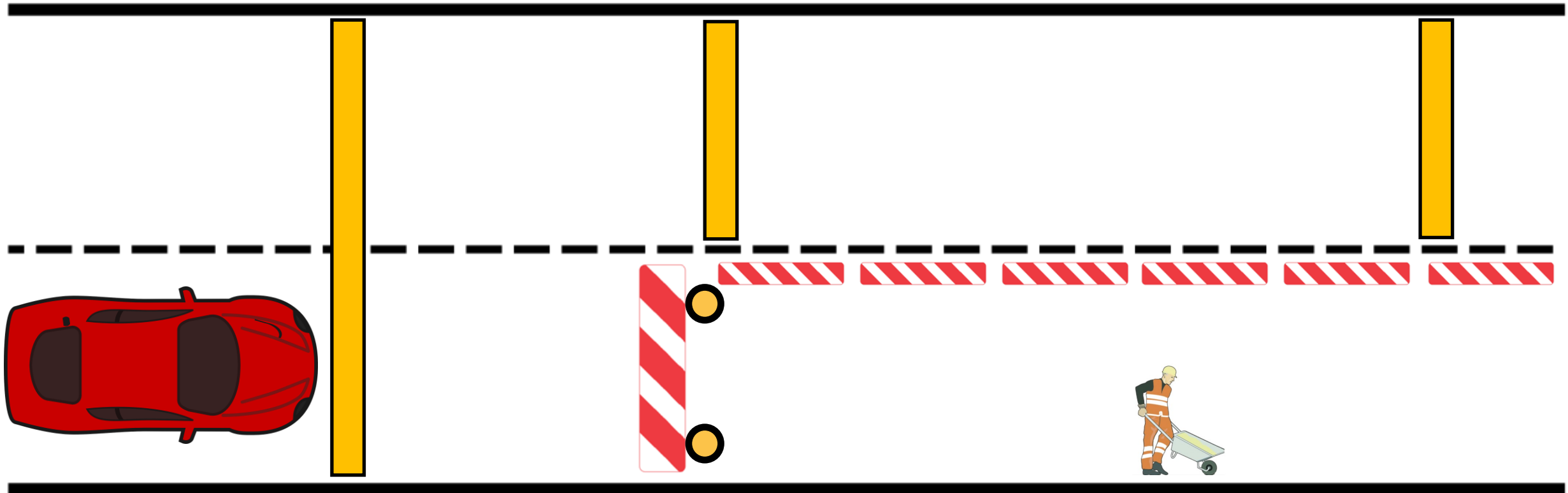
Forbipasserende trafik

- BN8 (Spærring af vej eller vejside)



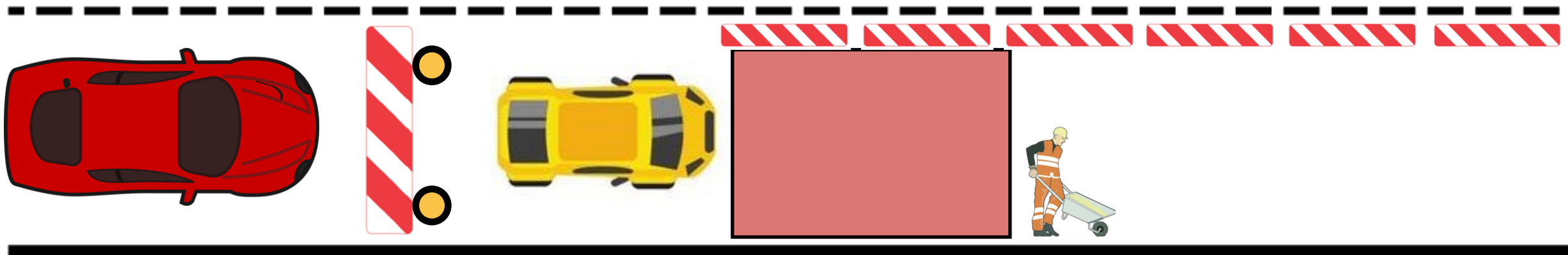
Bagfrakommende trafik

- BN1 (E 53,4 "Folk på vejen" og hastighedsdæmpende foranstaltninger)



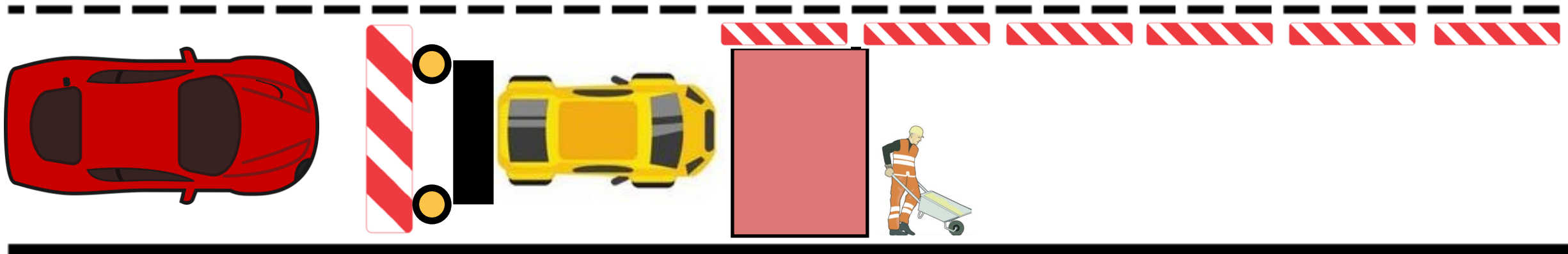
Bagfrakommende trafik

- BN4 (Beskyttelsesmodul minimum 2 ton) inkl. respektafstand (25 m ved 50 km/h)



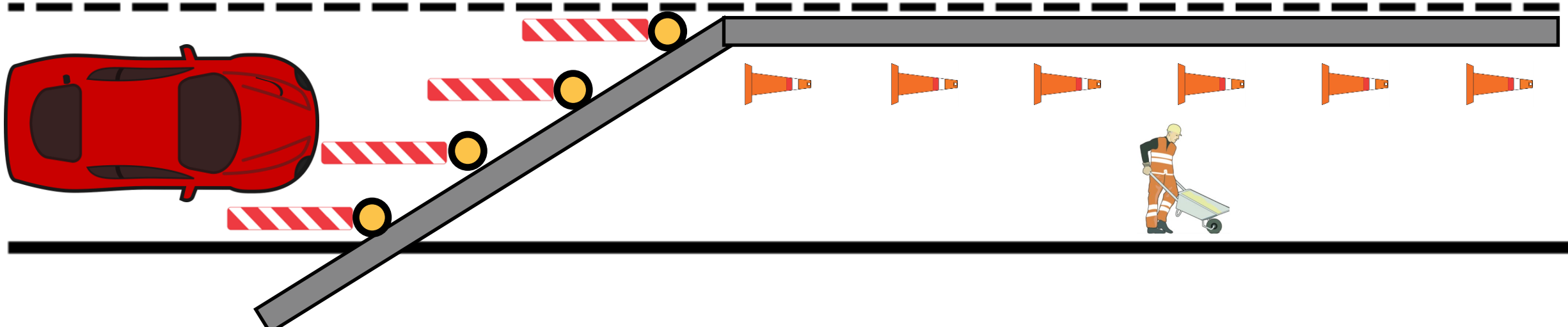
Bagfrakommende trafik

- BN4 (Beskyttelsesmodul minimum 10,8 ton) inkl. respektafstand (15 m ved 50 km/h)



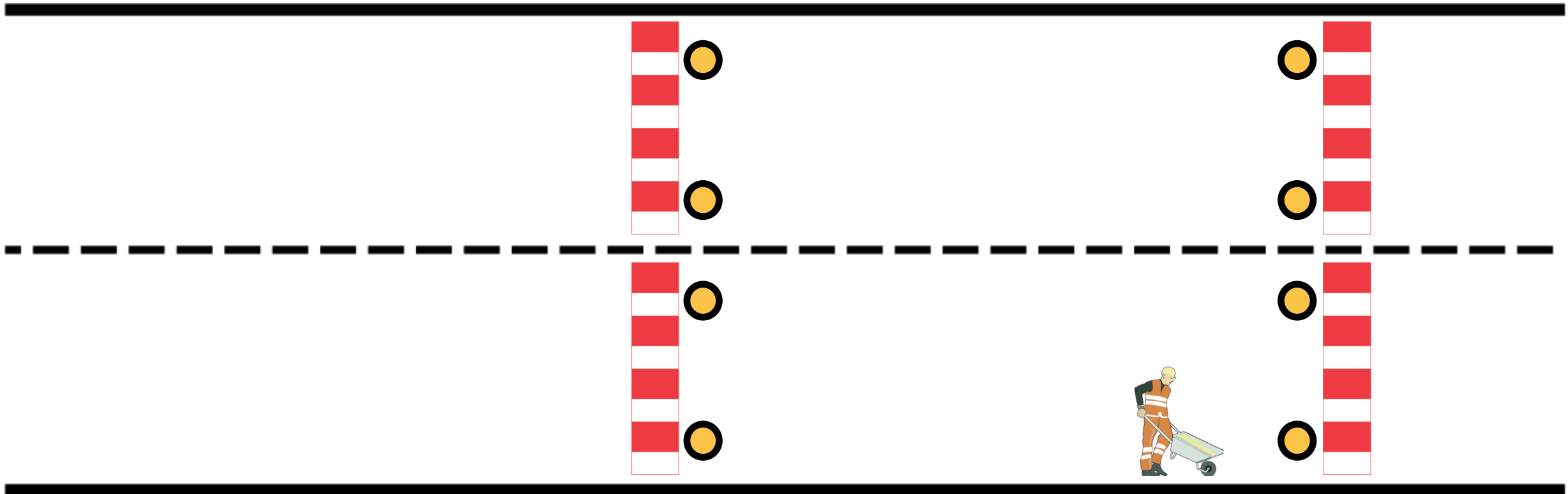
Bagfrakommende trafik

- BN6 (Tilbageført trafikværn)



Bagfrakommende trafik

- BN8 (Spærring af vej eller vejside)



Fremtiden

- Den viste model er en platform, som kan danne grundlag for valget af beskyttelsesniveauer, men vi er ikke i mål:
 - Arbejde i kryds
 - Arbejde på heller
 - Hastighedens betydning og retningslinjer herfor
 - Forværrende (og evt. formildende) faktorer
 - Korrekte valg ved meget kortvarige arbejder, f.eks. opmåling
 - Trafik på cykelstier som et arbejdsmiljømæssigt problem

Spørgsmål?